

APP SD00001

甲硫氨酸 MET

色谱柱：PavoChiral RRA 5um 250mm X 4.6mm

货 号：06-PCR84-05

流动相：20mM CuSO₄ 水溶液

流 速：1.0ml/min

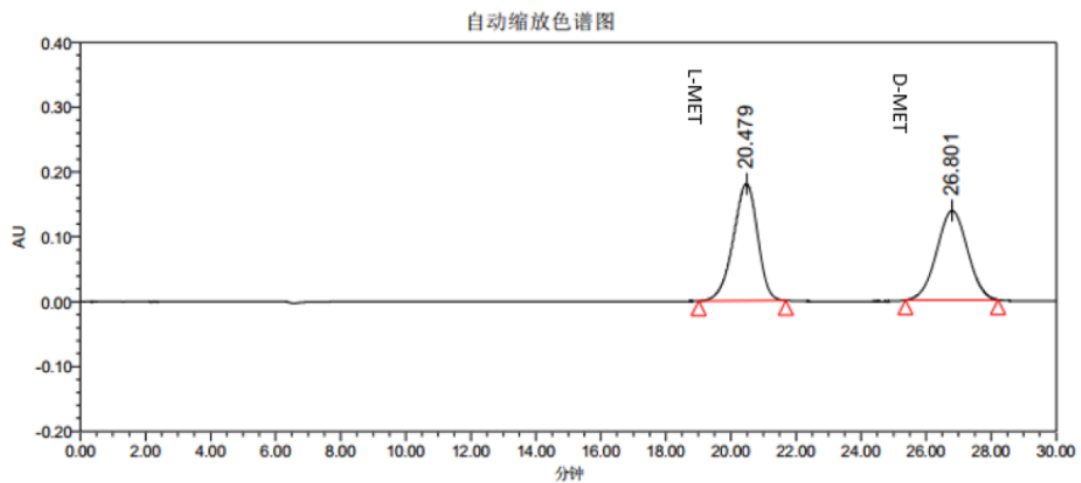
检测器：UV@254nm

柱 温：45℃

进样量：10ul

样 品：甲硫氨酸异构体

方法来源：开发



峰结果

名称	保留时间 (分钟)	面积 (微伏*秒)	高度 (微伏)	含量	单位	EP 理论塔板数	USP 分离度	USP 拖尾
1	20.479	9412363	180156			3.572205e+03		9.020057e-01
2	26.801	9053134	137915			3.817596e+03	3.964123e+00	1.003921e+00