

APP PS00036

双黄连口服液（金银花）

色谱柱：Kosmo C18 5um 250mm X 4.6mm

货 号：06-KO58-05

流动相：甲醇：水：冰醋酸 20:80:1

流 速：1.0ml/min

检测器：UV@324nm

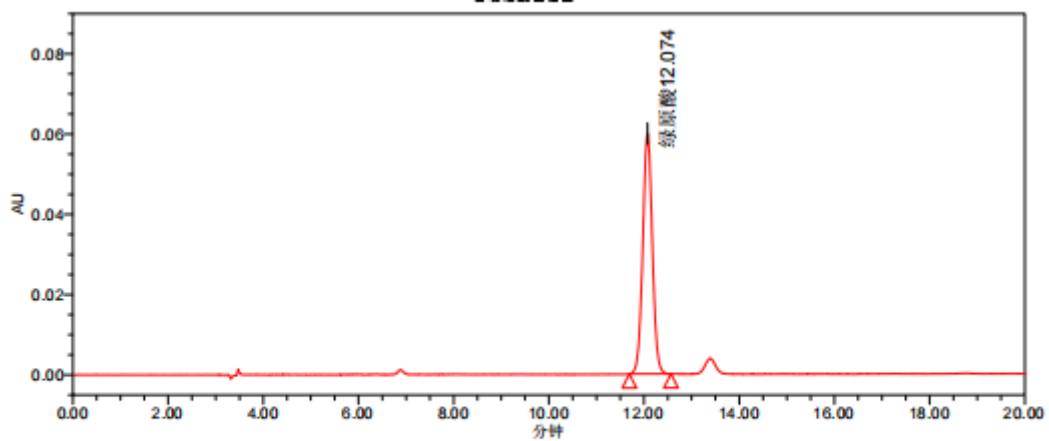
柱 温：室温

进样量：10ul

样 品：双黄连口服液

方法来源：2020 中国药典

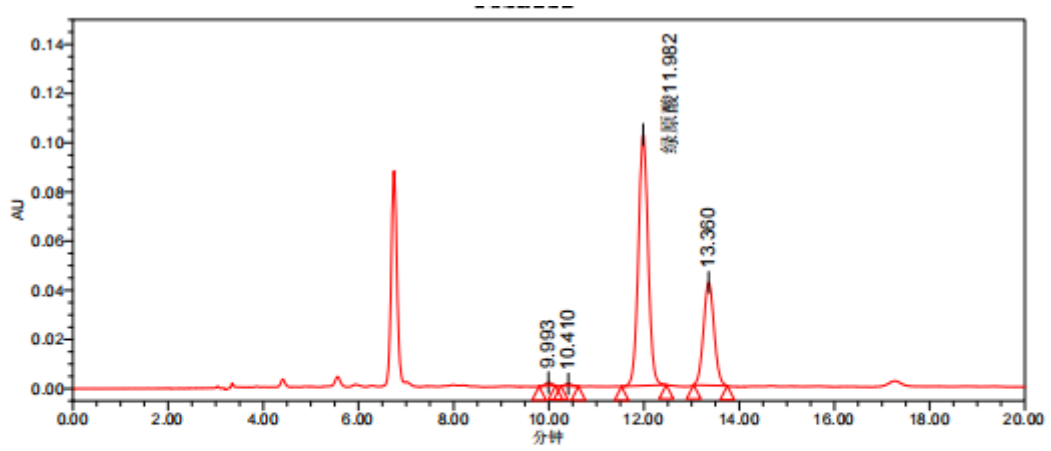
绿原酸对照品



峰结果

名称	保留时间 (分钟)	面积 (微伏·秒)	高度 (微伏)	USP 分离度	USP 理论塔板数	USP 拖尾
1	12.074	837788	59901		1.732311e+004	1.025180e+000

双黄连口服液样品



峰结果

名称	保留时间 (分钟)	面积 (微伏·秒)	高度 (微伏)	USP 分离度	USP 理论塔板数	USP 拖尾
1	9.993	13298	1379		2.269732e+004	9.183548e-001
2	10.410	9501	925	1.536704e+000	2.050179e+004	1.225782e+000
3	11.982	145978.2	102218	4.806286e+000	1.846113e+004	1.026975e+000
4	13.360	64575.3	41902	3.460747e+000	1.709603e+004	1.048894e+000