

APP FS00001

食品中苯甲酸、山梨酸和糖精钠的检测

色谱柱：Taurus C18-HP 5um 250mm X 4.6mm

货 号：06-TU54-05

流动相：甲醇：20mM 乙酸铵 5:95

流 速：1.0ml/min

检测器：UV@230nm

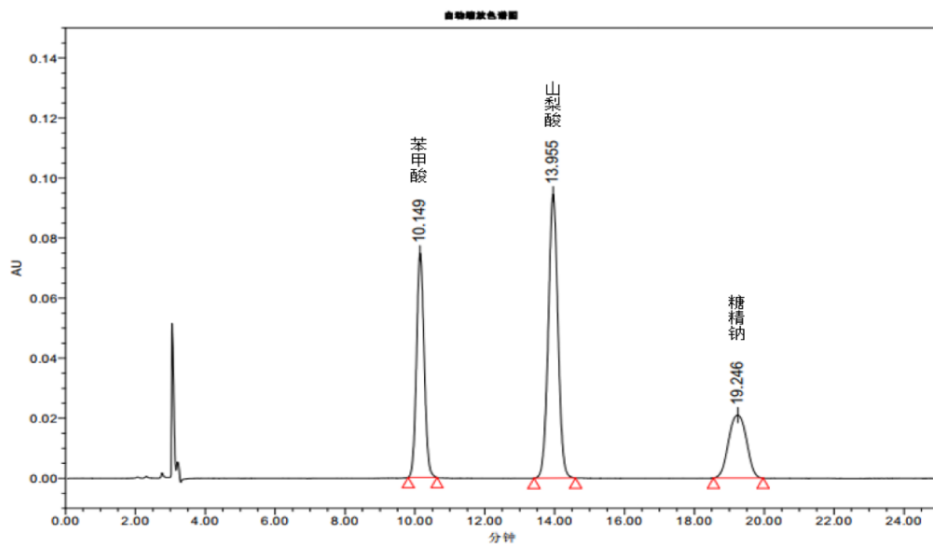
柱 温：室温

进样量：10ul

样 品：苯甲酸、山梨酸和糖精钠及实际样品

方法来源：开发

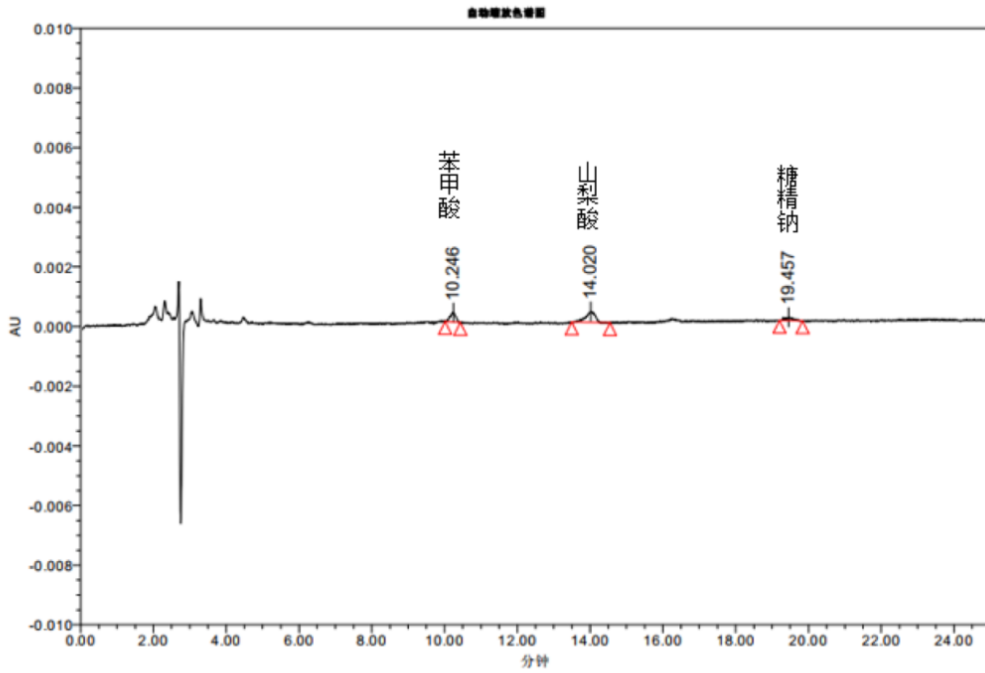
混标



峰结果

| 名称 | 保留时间 (分钟) | 面积 (微伏·秒) | 高度 (微伏) | USP 理论塔板数 | USP 拖尾 | 分离度 |
|----|--------------|--------------|------------|---------------|---------------|---------------|
| 1 | 10.149 | 1137010 | 74684 | 1.016177e+004 | 1.088806e+000 | |
| 2 | 13.955 | 1816715 | 94544 | 1.214422e+004 | 1.017431e+000 | 8.463432e+000 |
| 3 | 19.246 | 748440 | 20945 | 7.078324e+003 | 9.874057e-001 | 7.154535e+000 |

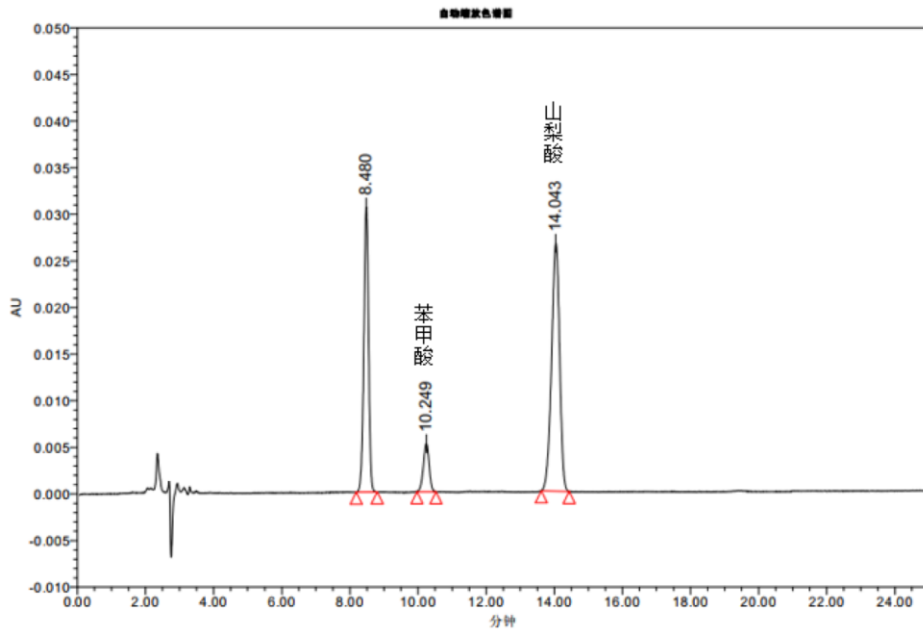
某品牌可乐样本



峰结果

| 名称 | 保留时间 (分钟) | 面积 (微伏·秒) | 高度 (微伏) | USP 理论塔板数 | USP 拖尾 | 分离度 |
|----|-----------|-----------|---------|---------------|---------------|---------------|
| 1 | 10.246 | 3346 | 312 | 2.002773e+004 | 8.931350e-001 | |
| 2 | 14.020 | 6785 | 360 | 1.355671e+004 | 7.613100e-001 | 1.021614e+001 |
| 3 | 19.457 | 1609 | 112 | 1.133341e+005 | 1.015751e+000 | 1.170079e+001 |

某品牌果汁样本



峰结果

| 名称 | 保留时间 (分钟) | 面积 (微伏·秒) | 高度 (微伏) | USP 理论塔板数 | USP 拖尾 | 分离度 |
|----|-----------|-----------|---------|---------------|---------------|---------------|
| 1 | 8.480 | 295525 | 30575 | 1.774568e+004 | 9.658243e-001 | |
| 2 | 10.249 | 61224 | 5168 | 1.671625e+004 | 9.435108e-001 | 6.297469e+000 |
| 3 | 14.043 | 439032 | 26599 | 1.641051e+004 | 9.310708e-001 | 1.021529e+001 |