

APP FD00001

## 麦芽糖、麦芽三糖、果糖

色谱柱: Cybele CCM Ca<sup>2+</sup> 8% 8um 300mm X 7.8mm

货 号: 07-CY18-06

流动相: 100%纯水

流 速: 0.3ml/min

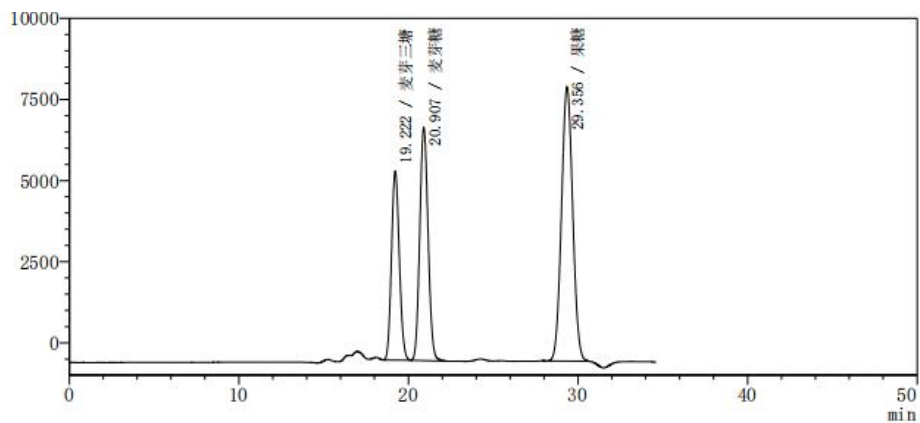
检测器: RI@40°C

柱 温: 80°C

进样量: 10ul

样 品: 麦芽糖、麦芽三糖、果糖

方法来源: 开发



<峰表>

检测器A Ch1

峰号	保留时间	化合物名	面积	高度	理论塔板数(USP)
1	19.222	麦芽三糖	187195	5830	8107
2	20.907	麦芽糖	245695	7194	8544
3	29.356	果糖	388665	8451	9229
总计			821555	21475	

拖尾因子	分离度(USP)
1.115	--
1.088	1.916
1.038	7.945