

APP PS00033

护肝片

色谱柱：Taurus C18-HP 5um 250mm X 4.6mm

货 号：06-TU54-05

流动相：甲醇：水 63:37

流 速：1.0ml/min

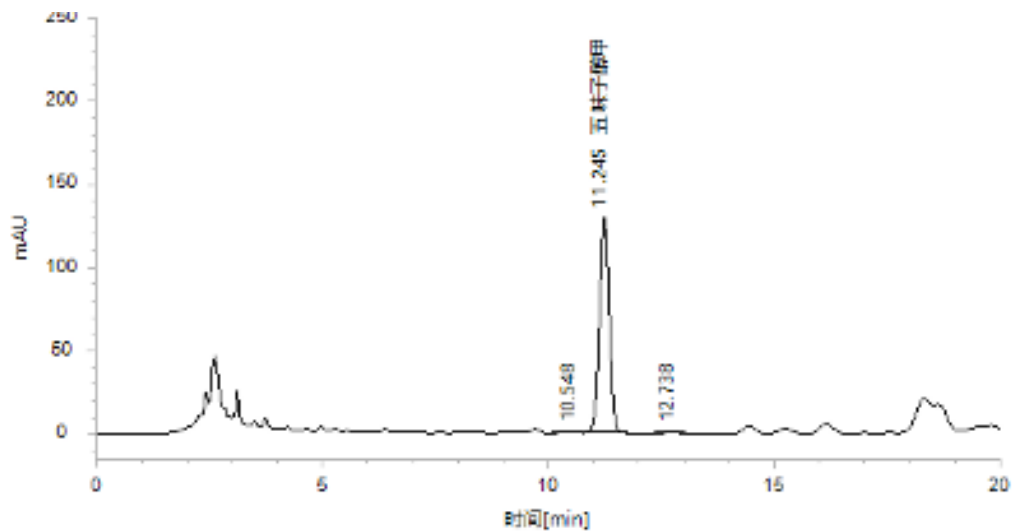
检测器：UV@250nm

柱 温：室温

进样量：10ul

样 品：护肝片

方法来源：2020 版中国药典



峰信息结果

序号	保留时间 [min]	峰面积 [mAU.s]	峰面积[%]	峰高[mAU]	峰高[%]	理论塔板数 (Ch. P)	分离度 (Ch. P)	对称/拖尾因子 (Ch. P)
1	10.548	10.551	0.531	0.570	0.436	9085.241		0.718
2	11.248	1962.580	98.828	129.482	99.006	12771.660	1.658	0.999
3	12.738	12.722	0.641	0.730	0.558	12344.060	3.487	0.589
合计		1985.853	100.000	130.782	100.000			