

APP PS00031

小柴胡颗粒

色谱柱：Kosmo C18 5um 250mm X 4.6mm

货 号：06-KO58-05

流动相：甲醇：水：磷酸 47:53:0.2

流 速：1.0ml/min

检测器：UV@315nm

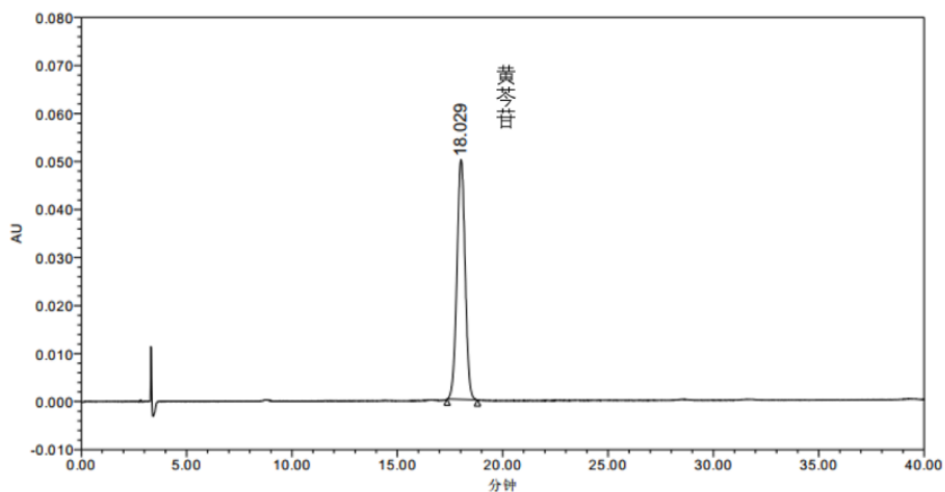
柱 温：室温

进样量：20ul

样 品：小柴胡颗粒

方法来源：2020 版中国药典

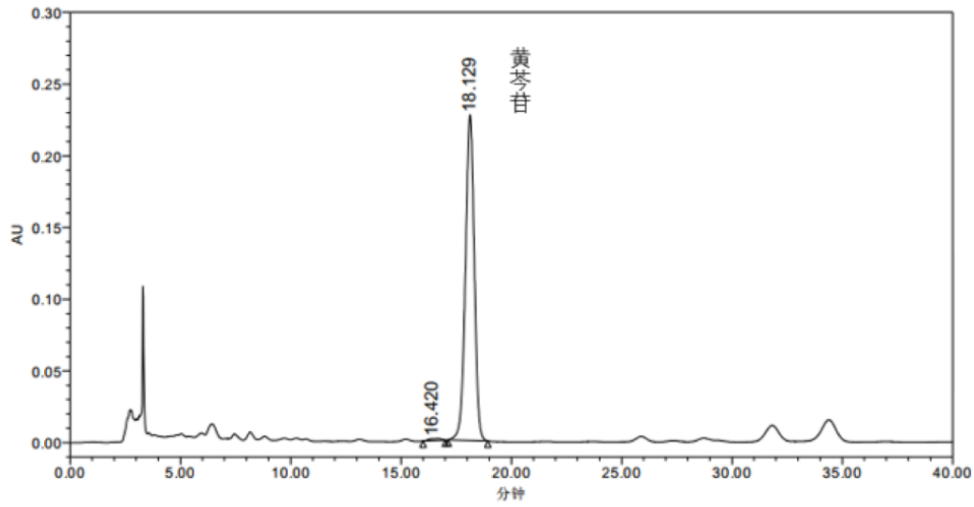
黄芩苷对照品



色谱峰结果

名称	保留时间	面积	峰高	USP 分离度	分离度	JP 理论塔板数	USP 拖尾
1	18.029	1342833	49977			1.045045e+004	9.982422e-001

小柴胡颗粒样品



色谱峰结果

名称	保留时间	面积	峰高	USP 分离度	分离度	JP 理论塔板数	USP 拖尾
1	16.420	50980	1321			3.327087e+003	1.205404e+000
2	18.129	6298469	227143	2.127757e+000	1.844736e+000	1.018440e+004	9.602117e-001

黄芩苷提取物

色谱柱：Taurus C18-HP 3um 150mm X 4.6mm

货号：05-KO53-05

流动相：时间 甲醇 0.5%甲酸

 0~10 5~25 95~75

 10~40 25~50 75~50

 40~55 50~80 50~20

流速：0.6ml/min

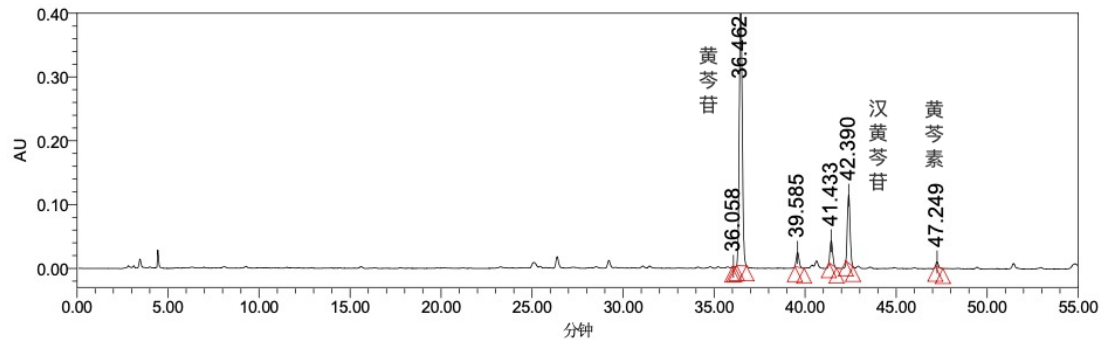
检测器：UV@270nm

柱温：室温

进样量：5ul

样 品：小柴胡颗粒中黄芩苷提取物

方法来源：2020 版中国药典增补



峰结果

名称	保留时间 (分钟)	面积 (微伏·秒)	高度 (微伏)	含量	单位	EP 理论塔板数	USP 分离度	USP 拖尾	% 面积
1	36.058	3334	712			9.213779e+05		1.037618e+00	0.05
2	36.462	4788707	442431			2.627176e+05	1.950199e+00	1.088815e+00	73.07
3	39.585	235901	22999			3.152270e+05	1.089489e+01	1.254611e+00	3.60
4	41.433	364010	37104			3.563875e+05	6.699419e+00	1.329006e+00	5.55
5	42.390	1095905	106490			3.640018e+05	3.464453e+00	1.180840e+00	16.72
6	47.249	65786	7775			6.226171e+05	1.939517e+01	1.459931e+00	1.00