

APP PS00030

## 玉泉提取物

色谱柱：Taurus C18-HP 5um 250mm X 4.6mm

货号：06-TU54-05

流动相：甲醇：水 25:75

流速：1.0ml/min

检测器：UV@250nm

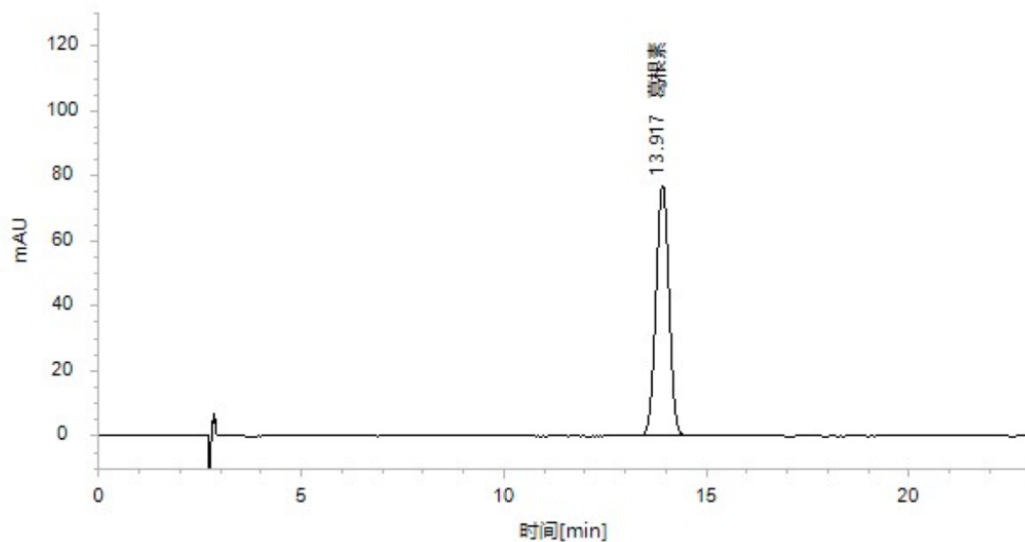
柱温：室温

进样量：对照品 10ul，样品 5ul

样品：玉泉提取物

方法来源：2020 版中国药典

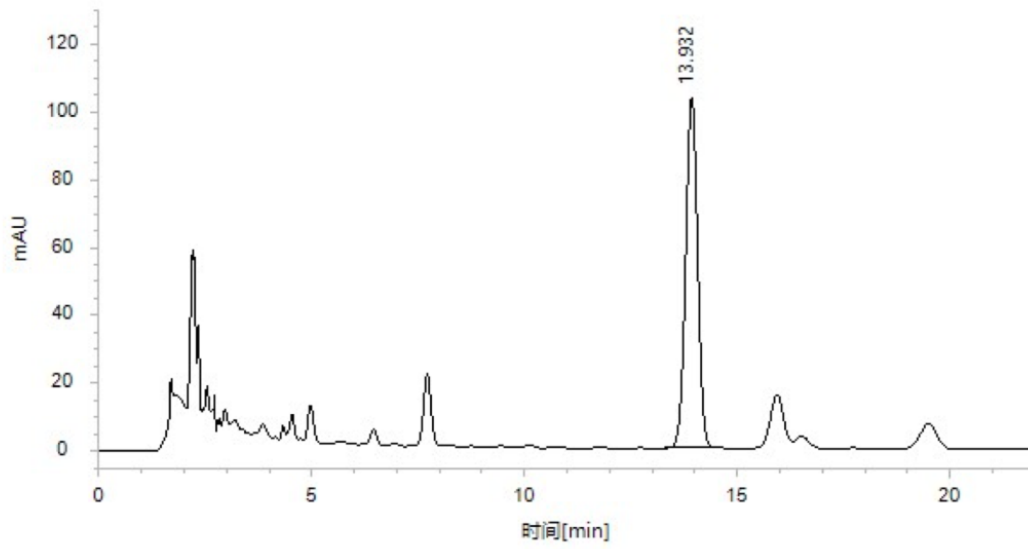
### 葛根素对照品



#### 峰信息结果

序号	保留时间 [min]	峰面积 [mAU.s]	峰面积[%]	峰高[mAU]	峰高[%]	理论塔板数 (Ch. P)	分离度 (Ch. P)	对称/拖尾因子 (Ch. P)
1	13.917	1725.247	100.000	77.203	100.000	8792.866		0.991
合计		1725.247	100.000	77.203	100.000			

玉泉提取物样品



峰信息结果

序号	保留时间 [min]	峰面积 [mAU.s]	峰面积[%]	峰高[mAU]	峰高[%]	理论塔板数 (Ch. P)	分离度 (Ch. P)	对称/拖尾因子 (Ch. P)
1	13.932	1996.900	100.000	103.349	100.000	12034.785		0.993
合计		1996.900	100.000	103.349	100.000			