

APP PS00028

## 蜂 胶

色谱柱：Junas C18 5um 250mm X 4.6mm

货 号：06-JU58-05

流动相：Time/min	甲醇	0.1%磷酸
0~65	53	47
65~70	100	0
70~82	53	47

流 速：1.0ml/min

检测器：UV@270nm&329nm

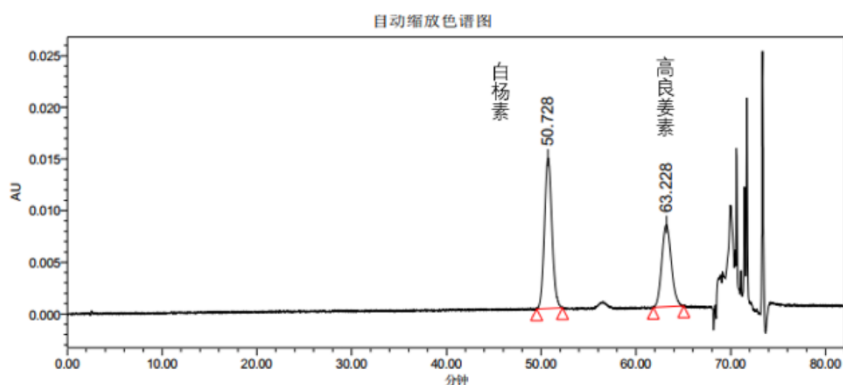
柱 温：室温

进样量：10ul

样 品：蜂胶

方法来源：2020 版中国药典

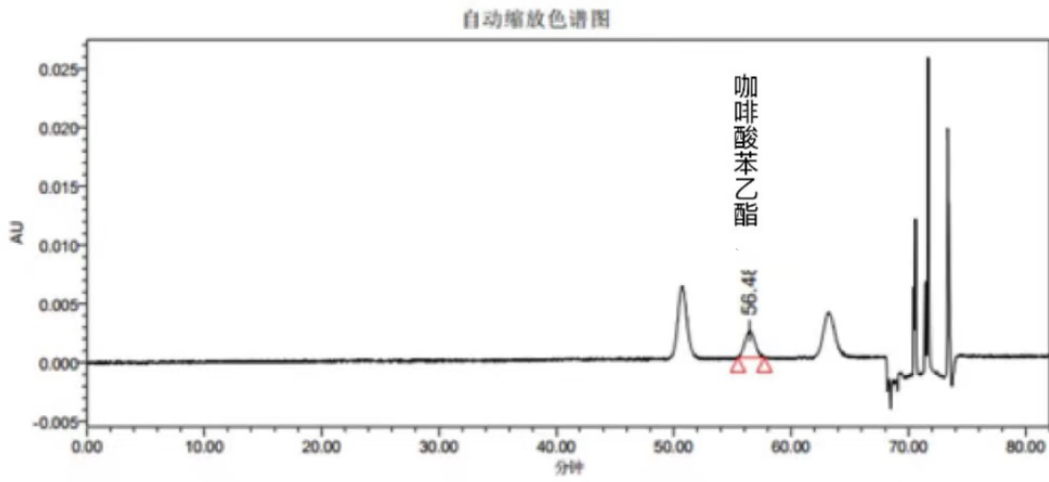
### 对照品@270nm



峰结果

名称	保留时间 (分钟)	面积 (微伏*秒)	高度 (微伏)	含量	单位	EP 理论塔板数	USP 分离度	USP 拖尾
1	50.728	806394	14569			1.967564e+04		1.091979e+00
2	63.228	545486	7942			1.961572e+04	7.408713e+00	1.085115e+00

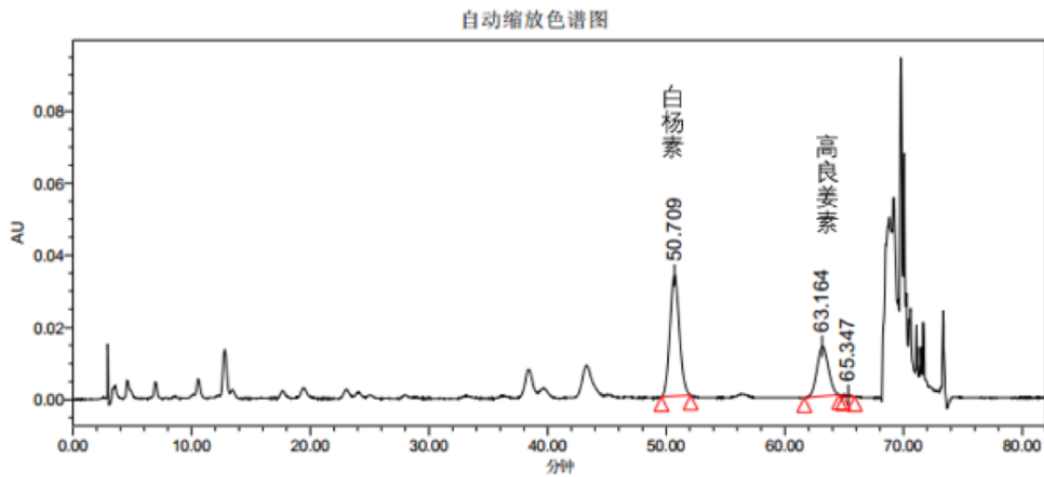
对照品@329nm



峰结果

名称	保留时间 (分钟)	面积 (微伏*秒)	高度 (微伏)	含量	单位	EP 理论塔板数	USP 分离度	USP 拖尾
1	56.485	134244	2264			2.027423e+04		1.074792e+00

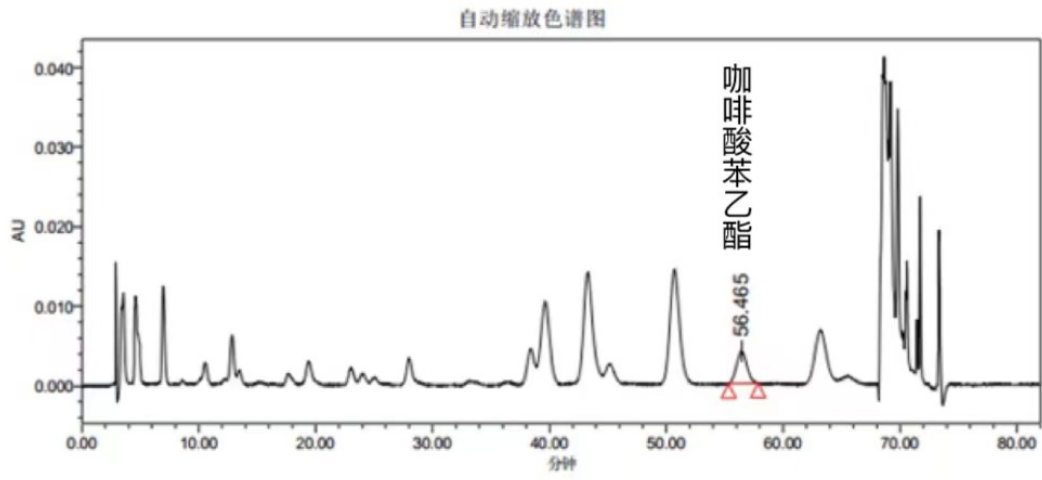
蜂胶样品@270nm



峰结果

名称	保留时间 (分钟)	面积 (微伏*秒)	高度 (微伏)	含量	单位	EP 理论塔板数	USP 分离度	USP 拖尾
1	50.709	1876827	33557			1.886855e+04		1.097914e+00
2	63.164	929322	13856			1.983948e+04	7.469315e+00	1.048757e+00
3	65.347	4117	134			4.996683e+04	1.118750e+00	1.112957e+00

蜂胶样品@329nm



峰结果

名称	保留时间 (分钟)	面积 (微伏*秒)	高度 (微伏)	含量	单位	EP 理论塔板数	USP 分离度	USP 拖尾
1	56.465	252351	4056			1.857802e+04		1.058479e+00