

APP PS00027

强力枇杷露

色谱柱：Kosmo C18 5um 250mm X 4.6mm

货 号：06-KO58-05

流动相：乙腈：0.1%磷酸 3:97

流 速：1.0ml/min

检测器：UV@210nm

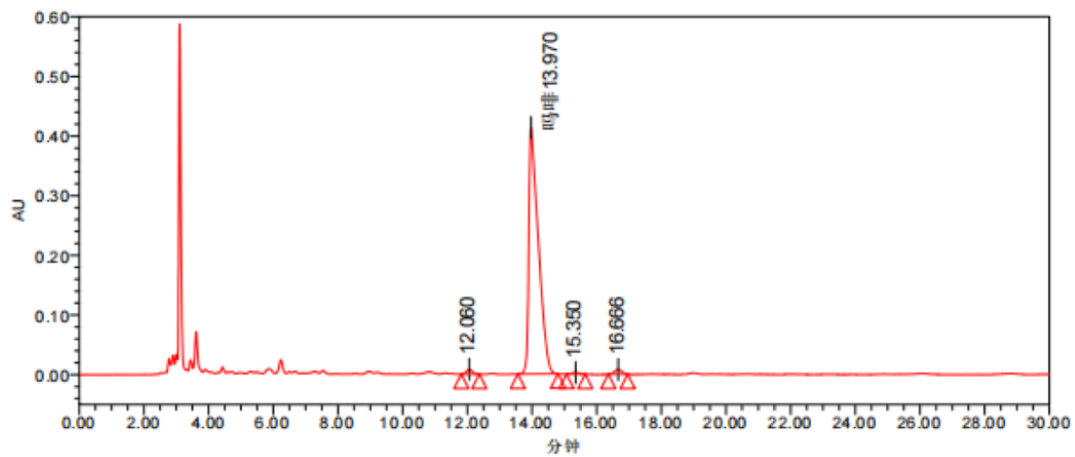
柱 温：室温

进样量：10ul

样 品：强力枇杷露

方法来源：2020 版中国药典

强力枇杷露样品



峰结果

名称	保留时间 (分钟)	面积 (微伏·秒)	高度 (微伏)	USP 理论塔板数	USP 拖尾	分离度
1	12.060	106412	8252	2.028254e+004	1.063977e+000	
2	13.970	8413409	413242	9.165512e+003	2.242606e+000	4.414974e+000
3	15.350	40456	2532	1.907198e+004	9.926674e-001	2.850741e+000
4	16.666	124429	7942	2.532560e+004	9.829701e-001	3.076471e+000