

APP PS00024

头孢丙烯

头孢丙烯 E 异构体

色谱柱：Kosmo C18 5um 250mm X 4.6mm

货 号：06-KO58-05

流动相：以磷酸二氢铵溶液（称取 20.7g 磷酸二氢铵，加 1800ml 水，用磷酸调节 pH 至 4.4）-乙腈（90:10）

流 速：1.0ml/min

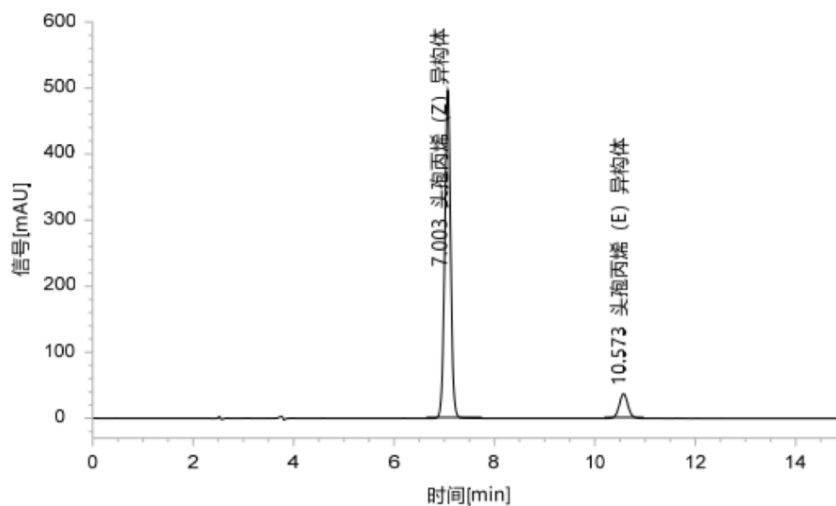
检测器：UV@280nm

柱 温：室温

进样量：10ul

样 品：头孢丙烯系统适用性溶液

方法来源：2020 版中国药典



峰信息结果

序号	保留时间 [min]	峰面积 [mAU.s]	峰面积 [%]	峰高 [mAU]	峰高 [%]	理论塔板数	分离度	对称/拖尾因子
1	7.003	4057.972	89.978	227.402	85.922	7937.268		1.762
2	10.573	451.972	10.022	37.260	14.078	18109.144	11.359	1.028
合计		4509.944	100.000	264.662	100.000			

有关物质

色谱柱：Kosmo C18 5um 250mm X 4.6mm

货 号：06-KO58-05

流动相：流动相 A：磷酸二氢铵溶液(称取 20.7g 磷酸二氢铵，加 1800ml 水，用磷酸调节 pH 至 4.4)；流动相 B：甲醇

Time/min	A%	B%
0	94	6
6	94	6
11	91	9
15	89	11
30	87	13
40	94	6
50	94	6

流 速：1.0ml/min

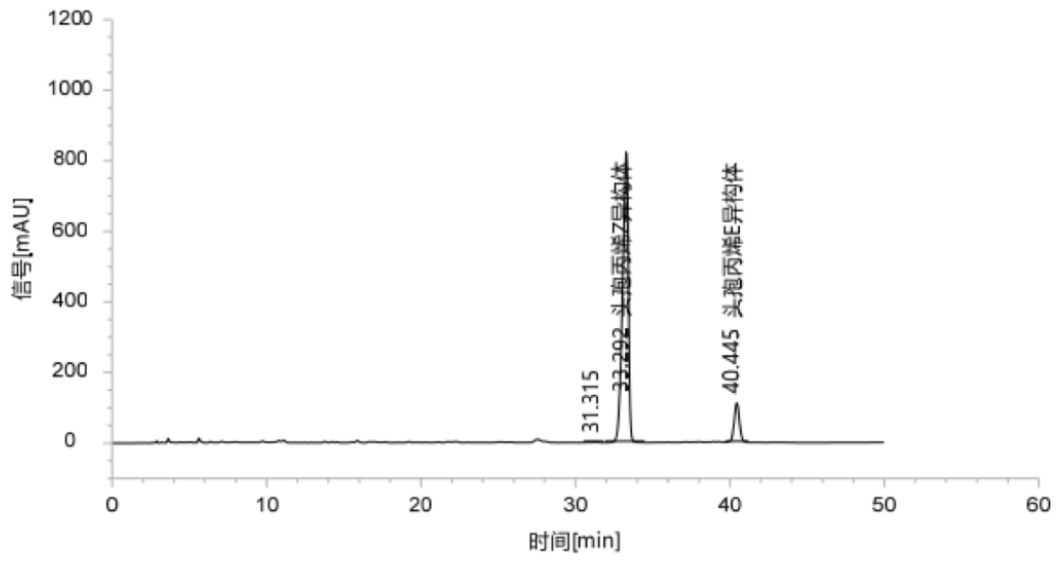
检测器：UV@225nm

柱 温：室温

进样量：10ul

样 品：系统适用性溶液

方法来源：2020 版中国药典



峰信息结果

序号	保留时间 [min]	峰面积 [mAU.s]	峰面积[%]	峰高[mAU]	峰高[%]	理论塔板数	分离度	对称/拖尾因子
1	31.315	28.998	0.120	0.687	0.074	13844.395		0.899
2	33.292	21559.577	88.918	820.645	87.995	36783.291	2.248	0.770
3	40.445	2657.912	10.962	111.271	11.931	68099.767	10.888	1.023
合计		24246.486	100.000	932.603	100.000			