

APP PS00021

## 蒲公英

色谱柱：Taurus C18-HP 5um 250mm X 4.6mm

货 号：06-TU54-05

流动相：	T/min	甲醇%	0.1 甲酸%
	0-7	13-20	87-80
	7-18	20-30	80-70
	18-28	30-41	70-59
	28-35	41-45	59-55
	35-38	45-62	55-38
	38-45	62-69	38-31
	45-50	69-95	31-5

流 速：1.0ml/min

检测器：UV@327nm

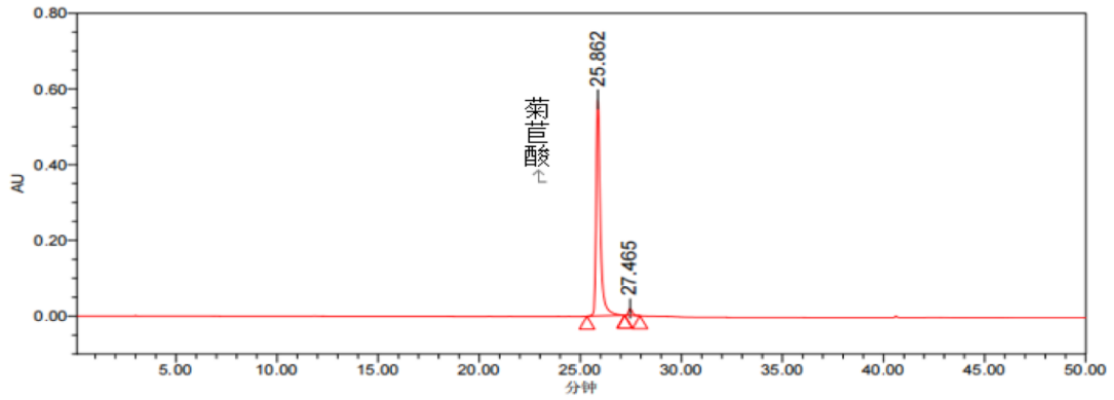
柱 温：室温

进样量：10ul

样 品：蒲公英

方法来源：2020 版中国药典

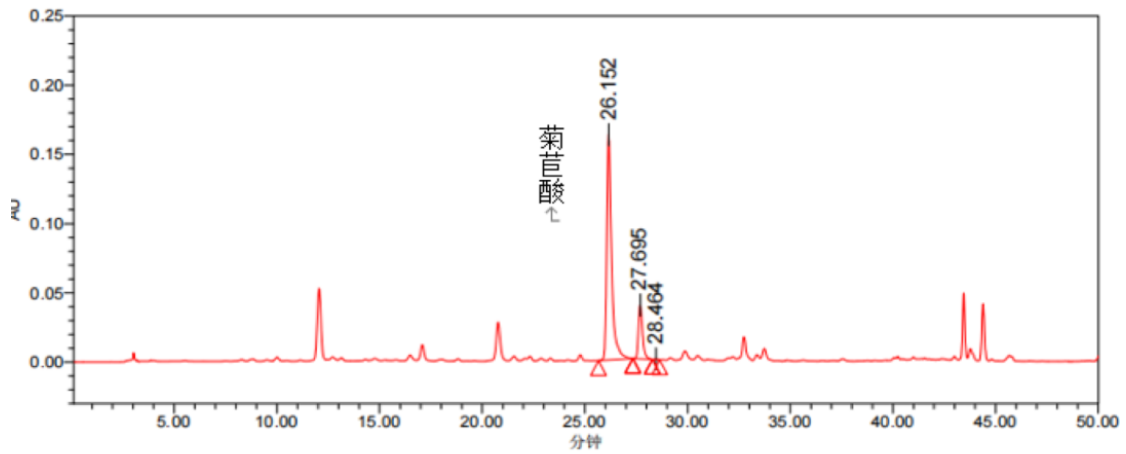
菊苣酸对照品



峰结果

名称	保留时间 (分钟)	面积 (微伏·秒)	高度 (微伏)	USP 分离度	USP 理论塔板数	分离度	USP 拖尾
1	25.862	8380206	572328		8.789213e+004		1.590505e+000
2	27.465	246564	18528	4.409174e+000	1.029265e+005	4.672563e+000	1.376032e+000

蒲公英样品



峰结果

名称	保留时间 (分钟)	面积 (微伏·秒)	高度 (微伏)	USP 分离度	USP 理论塔板数	分离度	USP 拖尾
1	26.152	2625951	162917		7.613032e+004		1.713186e+000
2	27.695	533409	38990	4.066032e+000	1.006680e+005	4.318130e+000	1.355549e+000
3	28.464	5672	567	2.371243e+000	2.501258e+005	2.488258e+000	1.047339e+000