

APP PS00017

枇杷叶

色谱柱：Taurus C18-HP 5um 250mm X 4.6mm

货号：06-TU54-05

流动相：乙腈：甲醇：0.5%醋酸铵水溶液 67:12:21

流速：1.0ml/min

检测器：UV@210nm

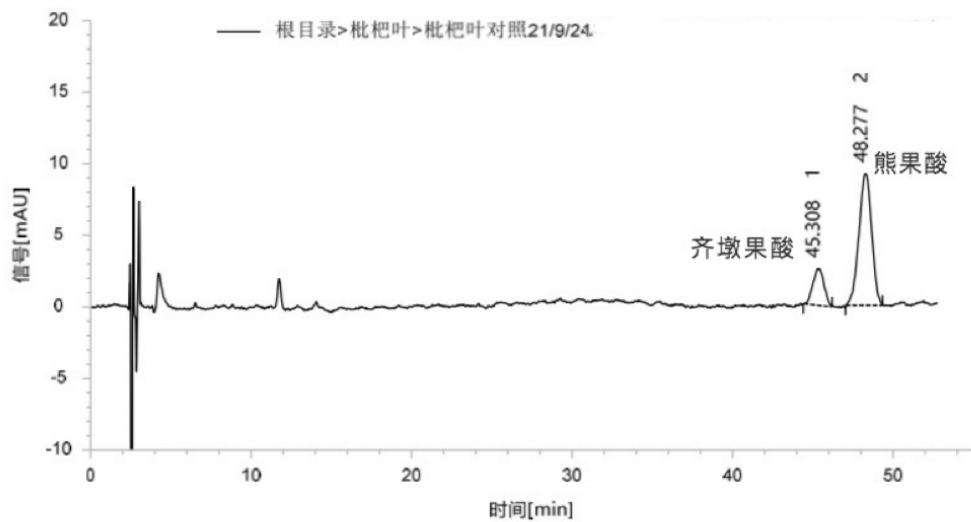
柱温：室温

进样量：10ul

样品：枇杷叶

方法来源：2020 版中国药典

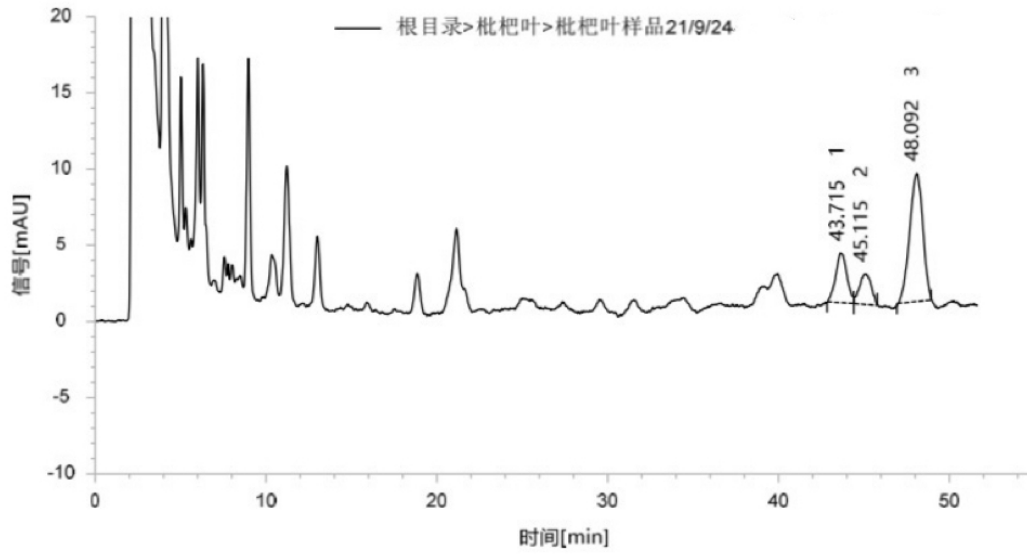
齐墩果酸、熊果酸对照品



峰信息结果

序号	保留时间 [min]	峰面积 [mAU.s]	峰面积[%]	峰高 [mAU]	峰高[%]	理论塔板数	分离度	对称/拖尾因子
1	45.308	131.624	20.200	2.656	22.133	18693.316		0.996
2	48.277	519.964	79.800	9.346	77.867	16588.007	2.102	0.963
合计		651.588	100.000	12.002	100.000			

枇杷叶样品



峰信息结果

序号	保留时间 [min]	峰面积 [mAU.s]	峰面积[%]	峰高[mAU]	峰高[%]	理论塔板数	分离度	对称/拖尾因子
1	43.715	150.467	21.320	3.296	23.734	21189.175		0.862
2	45.115	96.705	13.702	2.071	14.915	19527.508	1.124	0.784
3	48.092	458.586	64.978	8.519	61.351	17472.098	2.168	0.936
合计		705.758	100.000	13.886	100.000			