

APP PS00015

利巴韦林

色谱柱：Cybele COA 8um 150mm X 7.8mm

货 号：05-CY14-06

流动相：稀硫酸水溶液 pH 至 2.5±0.1

流 速：0.5ml/min

检测器：UV@207nm

柱 温：室温

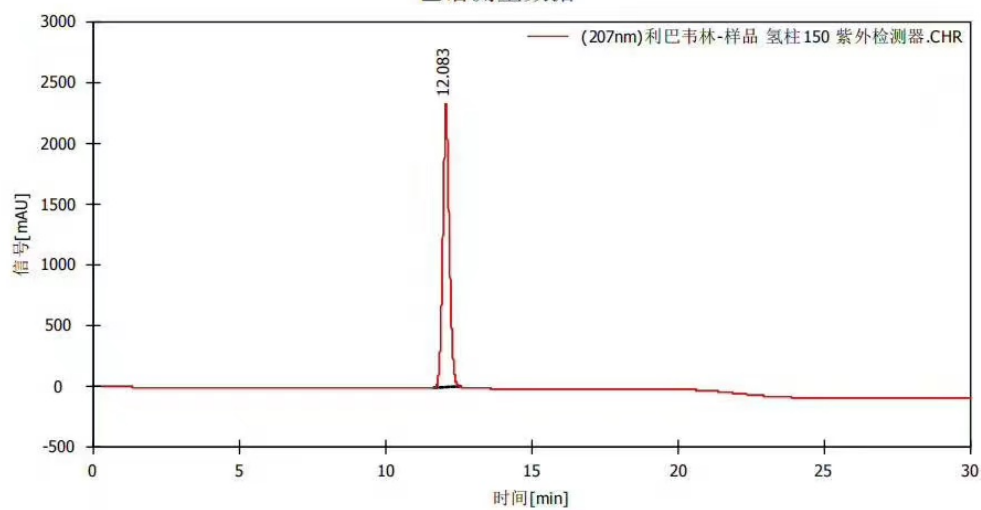
进样量：20ul

样 品：甘油果糖氯化钠注射液

方法来源：2020 中国药典

有关物质

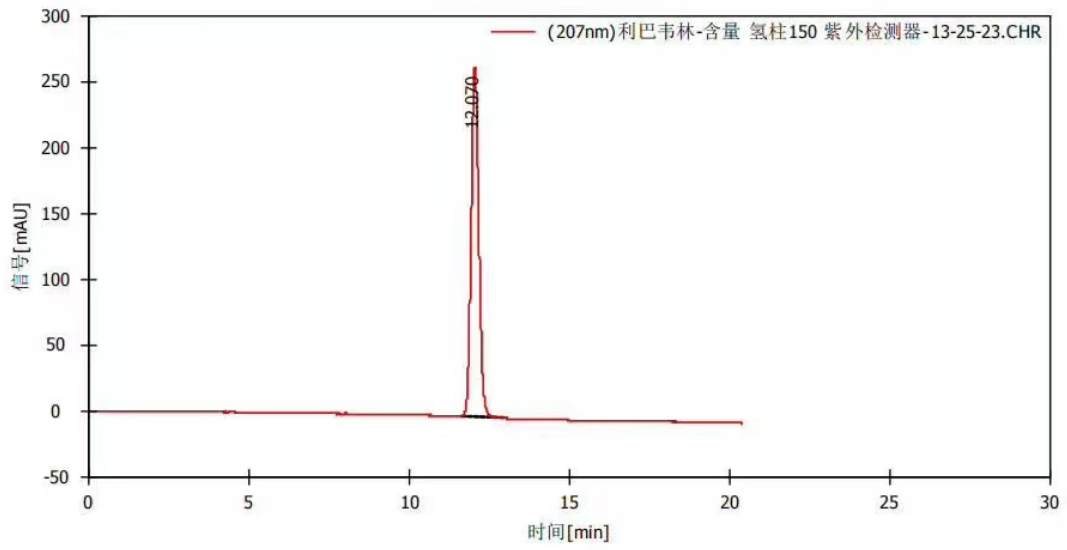
色谱测量数据



积分结果表

	保留时间[min]	峰面积[mAU.s]	峰高[mAU]	柱效[th. pl]	分离度	对称/拖尾因子
1	12.083	36101.169	2341.212	14745.786		1.077
合计		36101.169	2341.212			

含量测定
色谱测量数据



积分结果表

	保留时间 [min]	峰面积 [mAU. s]	峰高 [mAU]	柱效 [th. pl]	分离度	对称/拖尾因子
1	12.070	4458.403	265.545	12097.281		1.080
合计		4458.403	265.545			