

APP PS00015

## 生 姜

色谱柱：Junas C18 5um 250mm X 4.6mm

货 号：06-JU58-05

流动相： 流动相 A： 乙腈      流动相 B： 0.1%甲酸水溶液

时间	流动相 A	流动相 B
0-10	45	55
10-15	45-48	55-52
15-17	48-60	52-40
17-43	60	40
43-45	60-67	40-33
45-48	67-69	33-31
48-58	69-51	31-29

流 速： 0.5ml/min

检测器： UV@282nm

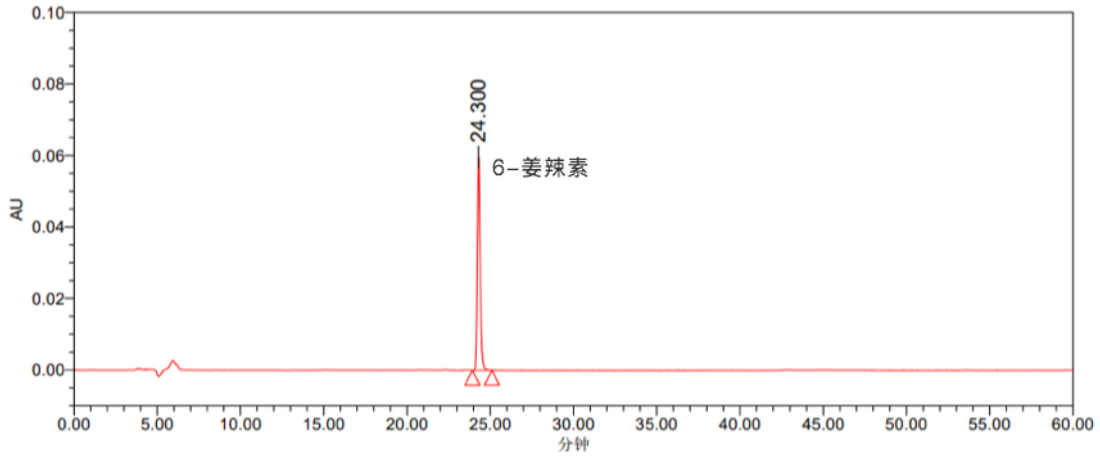
柱 温： 室温

进样量： 10ul

样 品： 生姜

方法来源： 2020 版中国药典

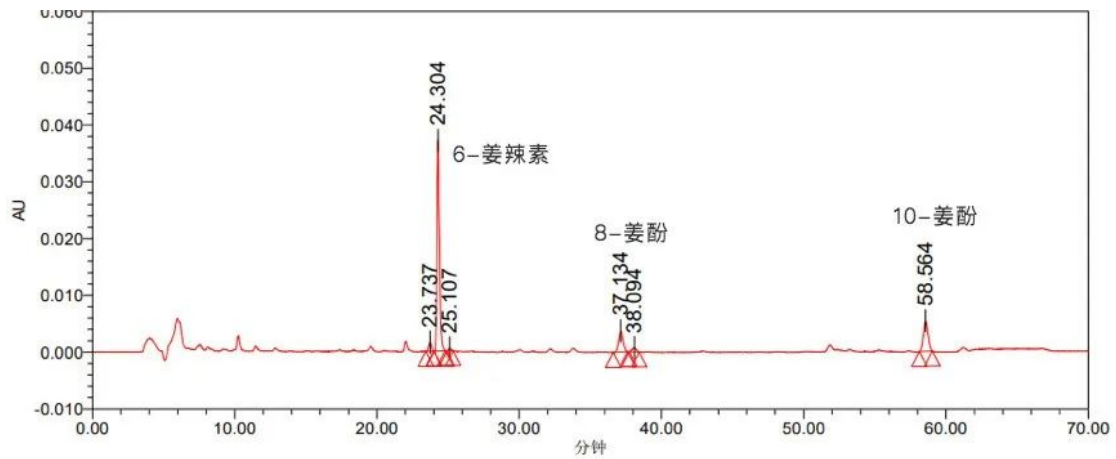
### 6-姜辣素对照品



峰结果

名称	保留时间 (分钟)	面积 (微伏·秒)	高度 (微伏)	含量	单位	对称因子	分离度	USP 理论塔板数
1	24.300	733288	59603			1.238867e+000		9.440982e+004

### 生姜样品



峰结果

名称	保留时间 (分钟)	面积 (微伏·秒)	高度 (微伏)	含量	单位	对称因子	分离度	USP 理论塔板数
1	23.737	21189	1588			9.141993e-001		7.131652e+004
2	24.304	457793	37102			1.244978e+000	1.706146e+000	9.392026e+004
3	25.107	6230	519			1.063855e+000	2.531929e+000	1.043984e+005
4	37.134	83862	3733			1.063735e+000	2.617887e+001	6.479769e+004
5	38.094	14313	725			9.982830e-001	1.666510e+000	6.337232e+004
6	58.564	126956	5368			1.071547e+000	3.441675e+001	1.312021e+005