

APP PS00013

## 黄柏

色谱柱：Taurus C18-HP 5um 250mm X 4.6mm

货号：06-TU54-05

流动相：乙腈-0.1%磷酸溶液（每 100ml 加十二烷基磺酸钠 0.1g)(50:50)

流速：1.0ml/min

检测器：UV@250nm

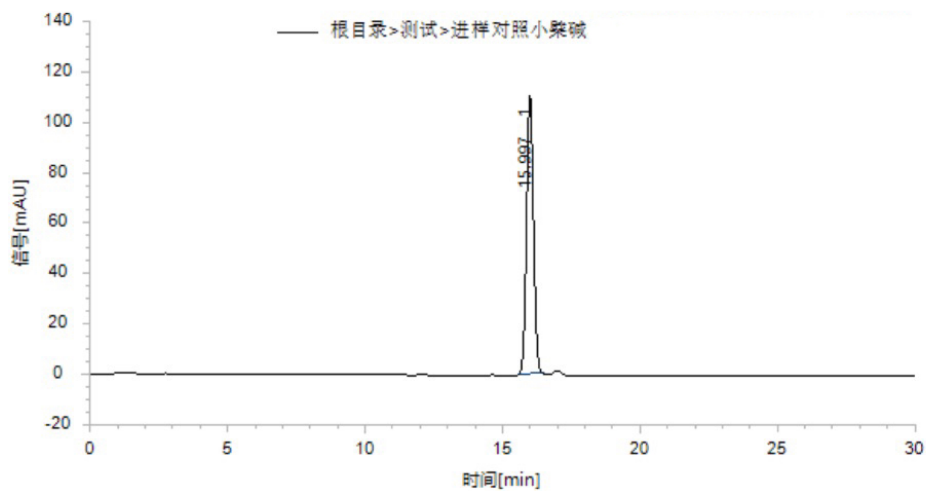
柱温：室温

进样量：10ul

样品：黄柏

方法来源：2020 版中国药典

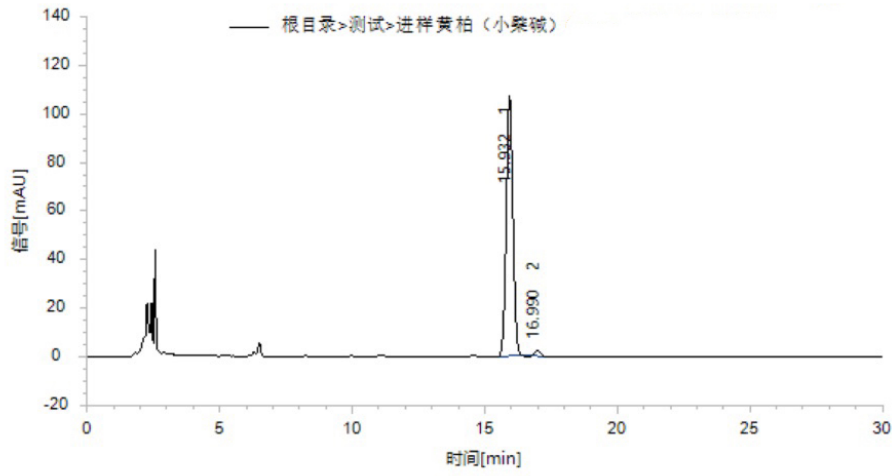
### 盐酸小檗碱对照品



#### 峰信息结果

序号	保留时间 [min]	峰面积 [mAU.s]	峰面积[%]	峰高[mAU]	峰高[%]	理论塔板数	分离度	对称/拖尾因子	化合物名称
1	15.997	1940.847	100.000	110.516	100.000	19250.736		1.057	
合计		1940.847	100.000	110.516	100.000				

黄柏样品



峰信息结果

序 号	保留时间 [min]	峰面积 [mAU.s]	峰面积[%]	峰高[mAU]	峰高[%]	理论塔板数	分离度	对称/拖尾因 子	化合物名称
1	15.932	1893.045	97.831	107.509	97.891	19083.579		1.054	
2	16.990	41.977	2.169	2.316	2.109	19226.017	2.225	0.866	
合 计		1935.022	100.000	109.825	100.000				