

APP PS00012

## 葛 根

色谱柱：Taurus C18-HP 5um 250mm X 4.6mm

货 号：06-TU54-05

流动相：甲醇：水 25:75

流 速：1.0ml/min

检测器：UV@250nm

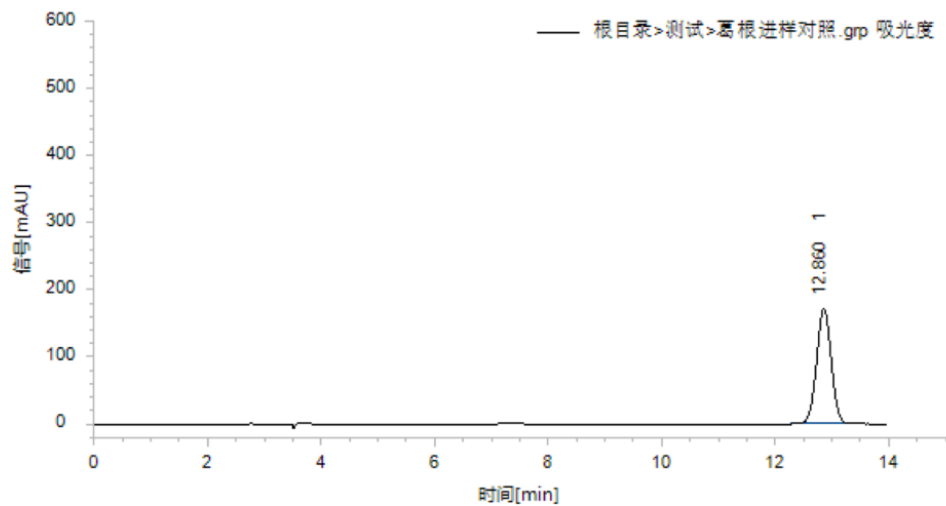
柱 温：室温

进样量：10ul

样 品：葛根

方法来源：2020 版中国药典

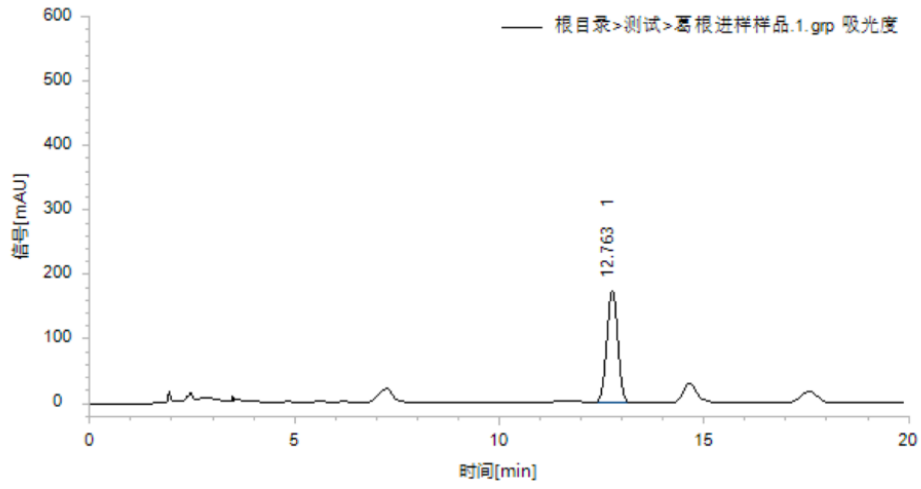
### 葛根素对照品



#### 峰信息结果

序号	保留时间 [min]	峰面积 [mAU.s]	峰面积[%]	峰高[mAU]	峰高[%]	理论塔板数	分离度	对称/拖尾因子	化合物名称
1	12.860	3084.865	100.000	172.394	100.000	11820.316		1.009	
合计		3084.865	100.000	172.394	100.000				

## 葛根样品



### 峰信息结果

序号	保留时间 [min]	峰面积 [mAU.s]	峰面积 [%]	峰高 [mAU]	峰高 [%]	理论塔板数	分离度	对称/拖尾因子	化合物名称
1	12.763	3268.544	100.000	174.424	100.000	10472.443		1.000	
合计		3268.544	100.000	174.424	100.000				