

APP PS00010

## 乳糖

色谱柱：Junas NH2-H 5um 250mm X 4.6mm

货号：06-JU16-05

流动相：乙腈：水 70:30

流速：1.0ml/min

检测器：RI@30°C

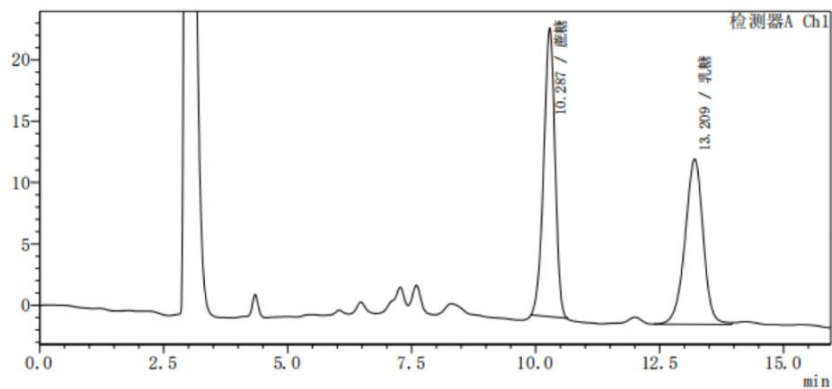
柱温：30°C

进样量：10ul

样品：乳糖与蔗糖混标

方法来源：2020 中国药典

<色谱图>  
mV



<峰表>

峰号	化合物名	保留时间	理论塔板数(USP)	拖尾因子
1	蔗糖	10.287	9442	0.918
2	乳糖	13.209	6413	0.940
总计				

分离度(USP)	面积	高度	USP峰宽
—	373963	23510	0.423
5.395	343230	13484	0.660
	717193	36994	