

APP PS00008

乌梅

色谱柱：Kosmo C18 5um 250mm X 4.6mm

货号：06-KO58-05

流动相：乙腈：0.5%磷酸二氢铵溶液 (3:97) (磷酸调 pH 值至 3.0)

流速：1.0ml/min

检测器：UV@210nm

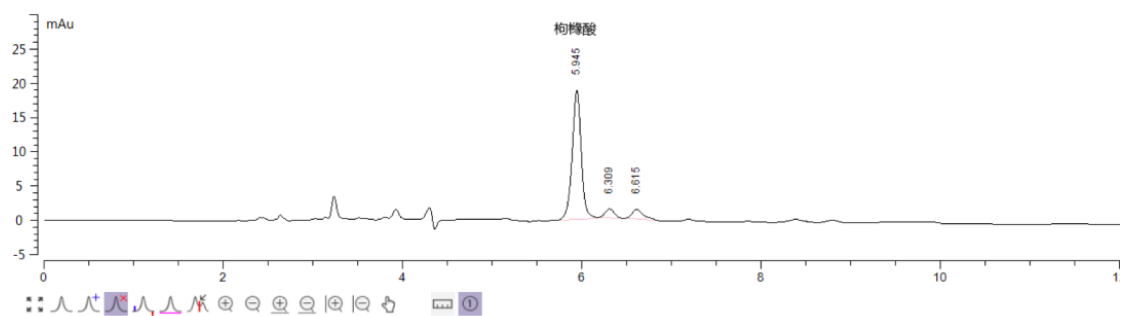
柱温：室温

进样量：10ul

样品：乌梅

方法来源：2020 版中国药典

乌梅样品



| No | 名称 | 保留时间(min) | 峰面积 (mAu*s) | 峰宽(min) | 半峰宽(min) | 峰高(mAu) | 理论塔板数(EP) | 面积百分比(%) | 峰分离度(EP) | 拖尾因子(EP) |
|----|----|-----------|-------------|---------|----------|---------|-----------|----------|----------|----------|
| 1 | NA | 5.945 | 133.68415 | 0.000 | 0.104 | 18.919 | 18180.516 | 86.094 | 1.989 | 0.982 |
| 2 | NA | 6.309 | 9.27720 | 0.264 | 0.112 | 1.318 | 17489.559 | 5.975 | 1.516 | 1.056 |
| 3 | NA | 6.615 | 12.31538 | 0.383 | 0.126 | 1.377 | 15316.947 | 7.931 | 0.000 | 1.511 |
| 4 | 总计 | | 155.27673 | | | | | | 1.168 | 1.183 |