

APP PS00006

莲子心

色谱柱：Junas C18 5um 250mm X 4.6mm

货 号：06-JU58-05

流动相：乙腈：0.015mol/L 的醋酸钠溶液（每 100ml 中加十二烷基磺酸钠 0.4g，再用冰醋酸调节 PH 至 3.0） 52：48

流 速：1.0ml/min

检测器：UV@282nm

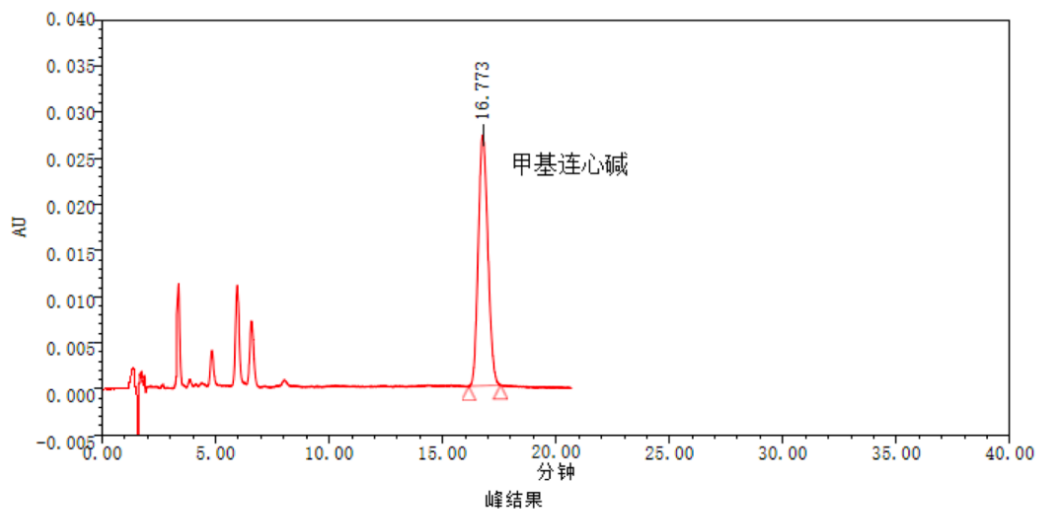
柱 温：室温

进样量：10ul

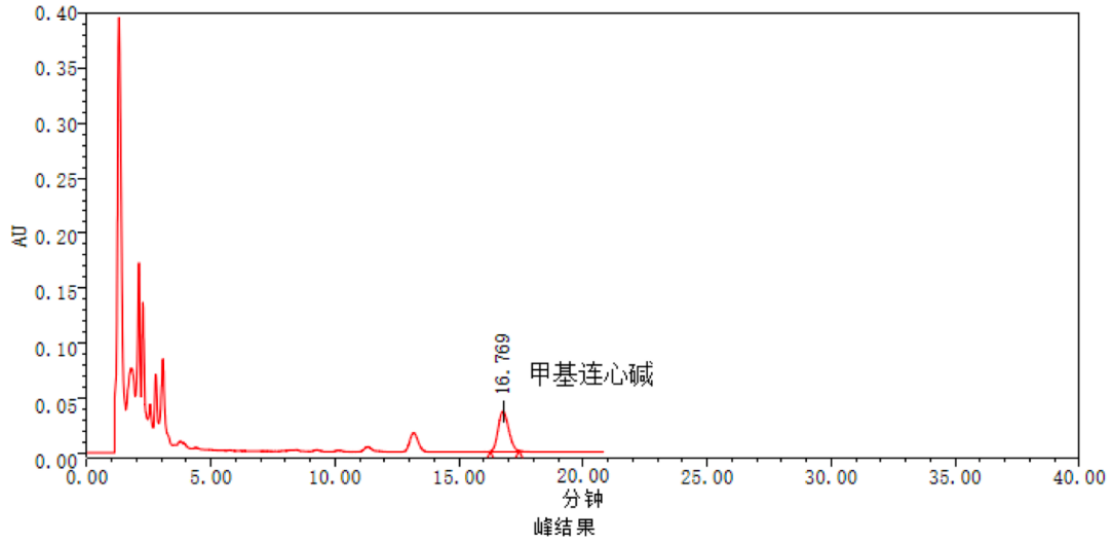
样 品：莲子心

方法来源：2020 版中国药典

甲基连心碱标品



莲子心样品



名称	保留时间 (分钟)	面积 (微伏*秒)	高度 (微伏)	USP 拖尾	USP 理论塔板数	USP 分离度
1	16.769	1054506	36260	1.145735e+000	7.419187e+003	