

APP PS00005

淫羊藿

色谱柱：Taurus C18-HP 5um 250mm X 4.6mm

货 号：06-TU54-05

流动相：

时间	乙腈	水
0	24	76
30	26	74
31	45	55
45	47	53

流 速：1.0ml/min

检测器：UV@270nm

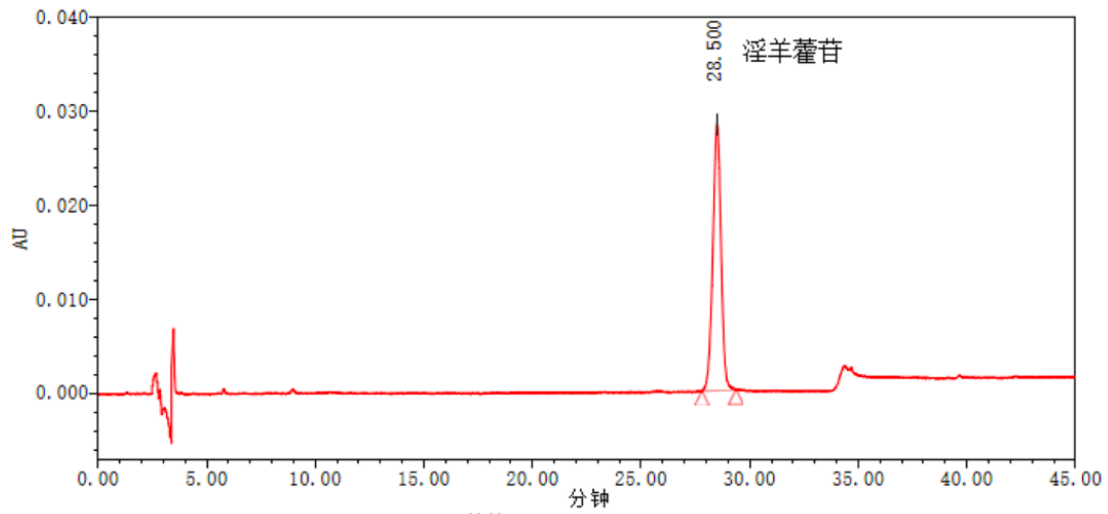
柱 温：室温

进样量：10ul

样 品：淫羊藿

方法来源：2020 版中国药典

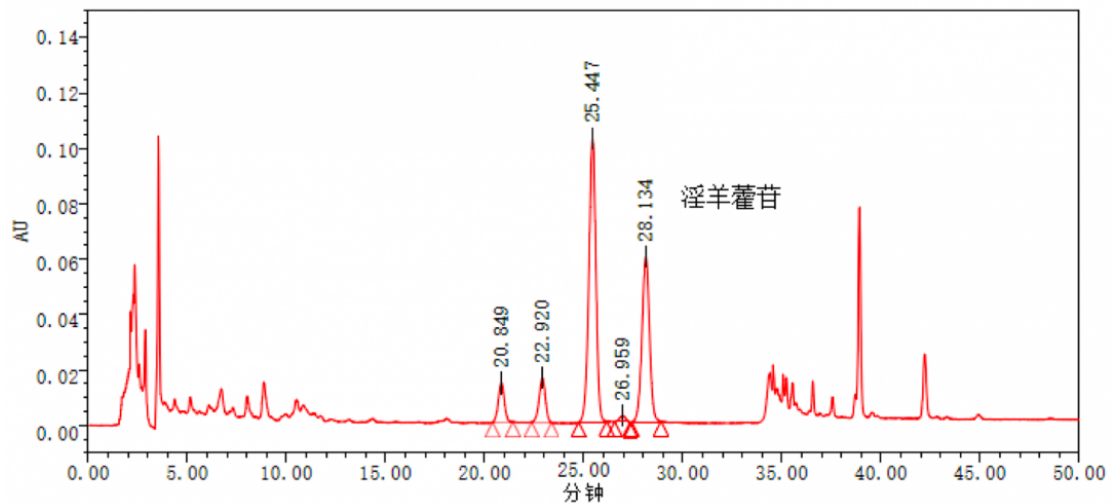
淫羊藿苷标品



峰结果

名称	保留时间 (分钟)	面积 (微伏*秒)	高度 (微伏)	USP 拖尾	USP 理论塔板数	USP 分离度
1	28.500	744104	28291	9.659271e-001	2.710099e+004	

淫羊藿样品



峰结果

名称	保留时间 (分钟)	面积 (微伏*秒)	高度 (微伏)	USP 拖尾	USP 理论塔板数	USP 分离度
1	20.849	295686	14110	9.761875e-001	2.243143e+004	
2	22.920	354927	15942	9.323033e-001	2.533788e+004	3.566902e+000
3	25.447	2509007	102207	9.359930e-001	2.504890e+004	4.032867e+000
4	26.959	49631	2309	9.899555e-001	2.438413e+004	2.502534e+000
5	28.134	1569890	59509	9.714685e-001	2.658599e+004	1.877747e+000