

APP PS00004

## 红景天

色谱柱：Kosmo C18 5um 250mm X 4.6mm

货 号：06-KO58-05

流动相： 甲醇：水 15:85

流 速：2.0ml/min

检测器：UV@275nm

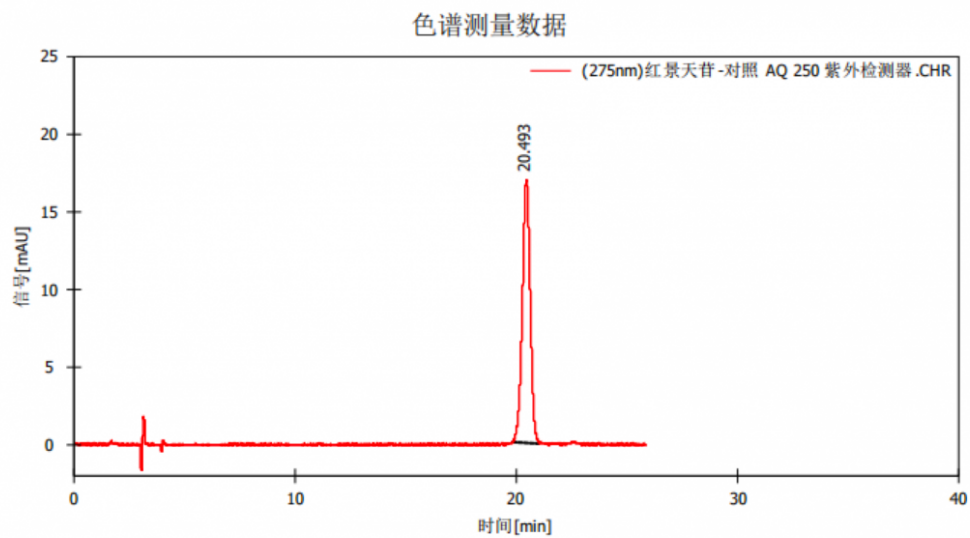
柱 温：室温

进样量：10ul

样 品：红景天

方法来源：2020 版中国药典

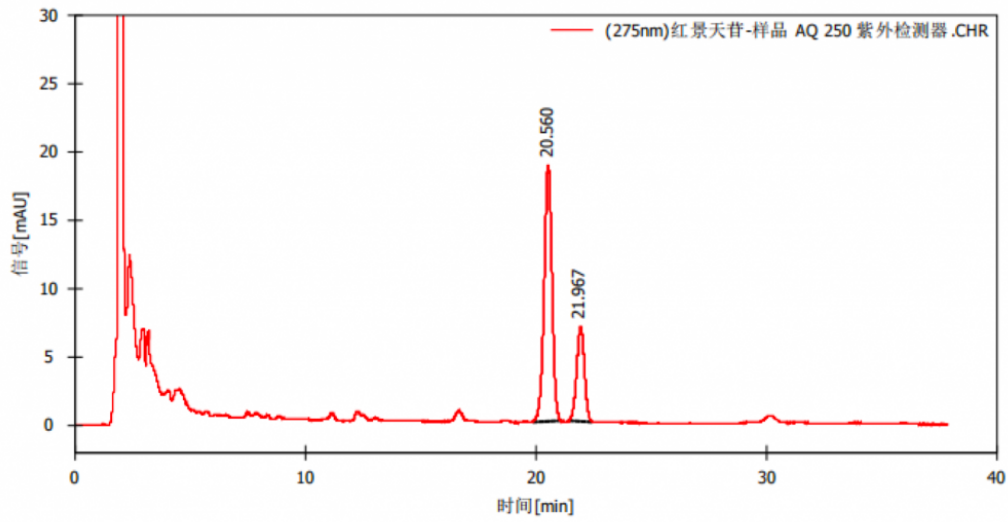
### 红景天苷标品



积分结果表

	保留时间 [min]	峰面积 [mAU. s]	峰高 [mAU]	柱效 [th. pl]	分离度	对称/拖尾因子
1	20.493	420.748	16.930	16078.510		0.938
合计		420.748	16.930			

红景天样品  
色谱测量数据



积分结果表

	保留时间 [min]	峰面积 [mAU. s]	峰高 [mAU]	柱效 [th. pl]	分离度	对称/拖尾因子
1	20.560	443.983	18.707	17686.675		0.955
2	21.967	161.951	6.964	20308.167	2.279	0.963
合计		605.934	25.671			