

APP PS00007

## 玄参

色谱柱：Kosmo C18 5um 250mm X 4.6mm

货号：06-KO58-05

流动相：A 为乙腈，B 为 0.3%磷酸溶液

时间 (min)	流动相 A%	流动相 B%
0-10	3-10	97-90
10-20	10-33	90-67
20-25	33-50	67-50
25-30	50-80	50-20
30-35	80	20
35-37	80-3	20-97

流速：1.0ml/min

检测器：UV@210nm

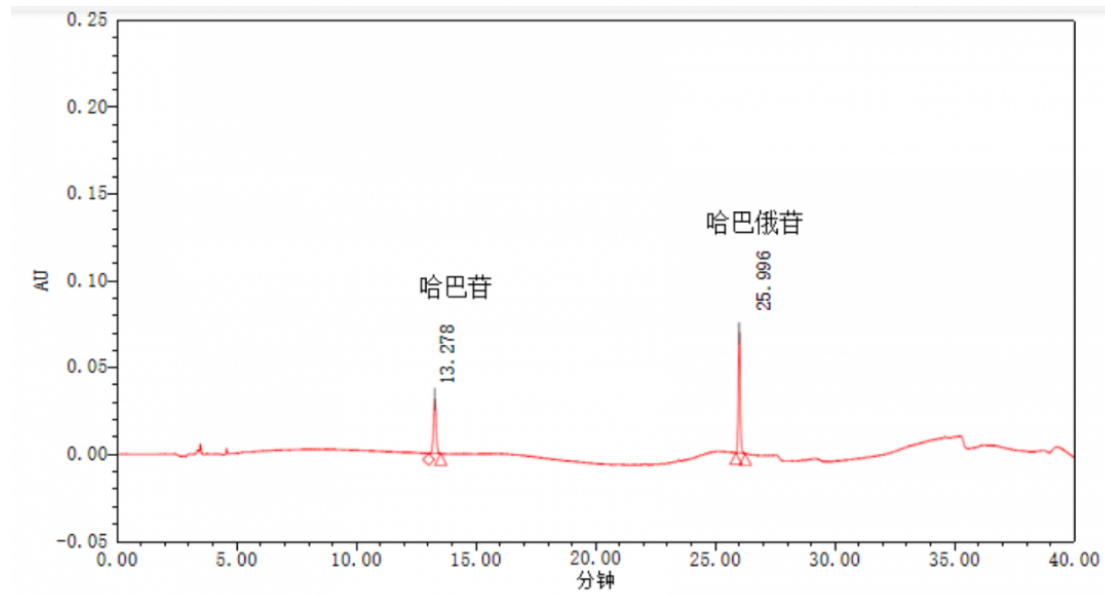
柱温：室温

进样量：10ul

样品：玄参

方法来源：2020 中国药典

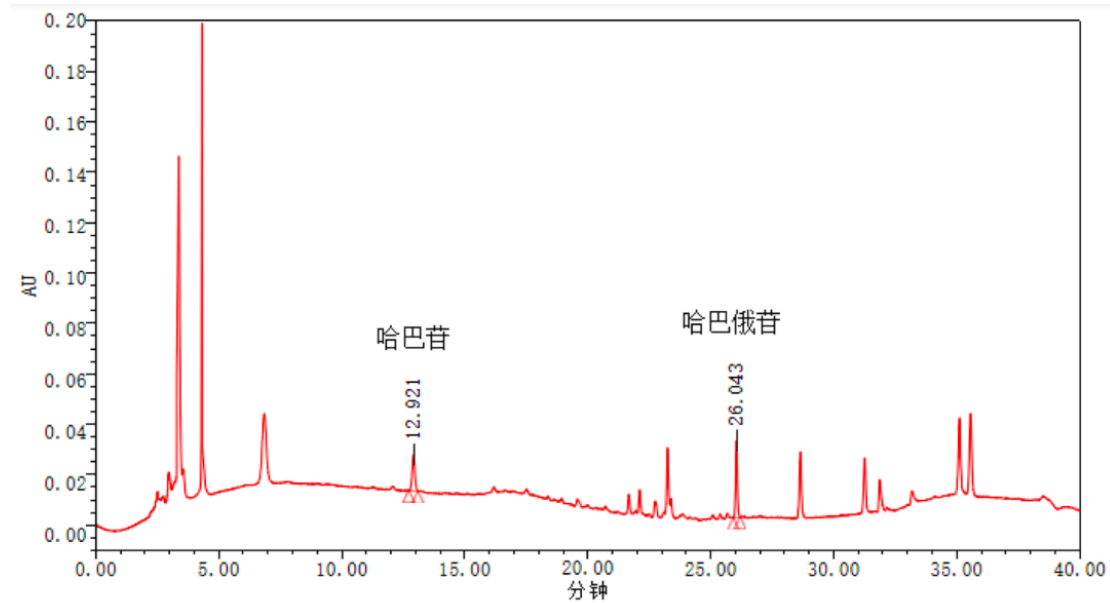
对照品



峰结果

名称	保留时间 (分钟)	面积 (微伏*秒)	高度 (微伏)	USP 理论塔板数	USP 拖尾	% 面积	USP 分离度
1	13.278	233483	31247	7.664951e+004	9.636456e-001	39.32	
2	25.996	360260	69160	6.011227e+005	1.096036e+000	60.68	7.616002e+001

玄参样品



峰结果

名称	保留时间 (分钟)	面积 (微伏*秒)	高度 (微伏)	USP 理论塔板数	USP 拖尾	% 面积	USP 分离度
1	12.921	108335	14366	6.571994e+004	9.728015e-001	41.35	
2	26.043	153647	30463	6.336064e+005	1.064549e+000	58.65	7.753987e+001