

APP PS00002

甘油果糖氯化钠注射液

色谱柱: Cybele COA 8um 300mm X 7.8mm

货 号: 07-CY14-06

流动相: 0.04mol/L 磷酸 pH 约 1.8

流 速: 0.5ml/min

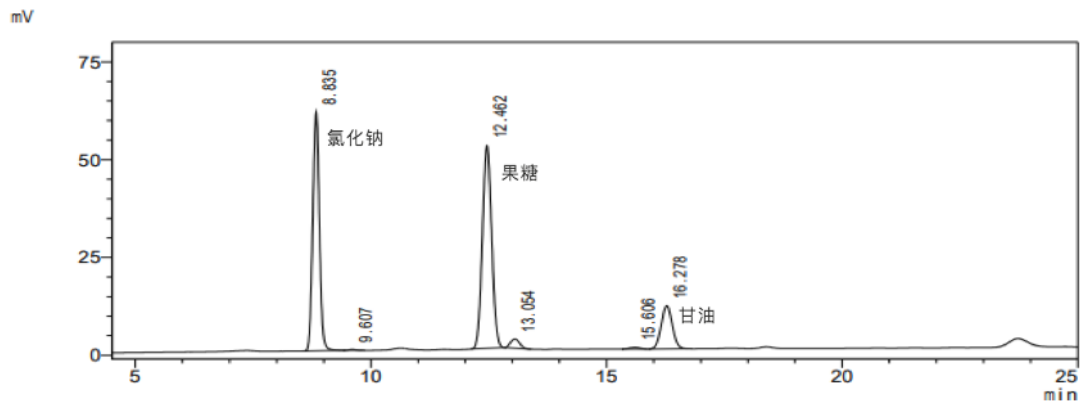
检测器: UV@200nm

柱 温: 室温

进样量: 20ul

样 品: 甘油果糖氯化钠注射液

方法来源: 2020 中国药典



<峰表>

检测器A 200nm

峰号	保留时间	高度	面积	理论塔板数(USP)	拖尾因子	分离度(USP)
1	8.835	61022	593913	18032	1.053	--
2	9.607	211	1912	23445	1.058	3.002
3	12.462	51957	710828	18275	1.053	9.215
4	13.054	2353	31750	19768	1.113	1.598
5	15.606	416	6353	21820	0.945	6.430
6	16.278	11118	181606	22165	1.038	1.562
总计		127077	1526363			