

APP PS00001

复方丹参片

丹参酮 II A

色谱柱: Junas C18 5um 250mm X 4.6mm

货号: 06-JU58-05

流动相: 甲醇: 水 73:27

流速: 1.0ml/min

检测器: UV@270

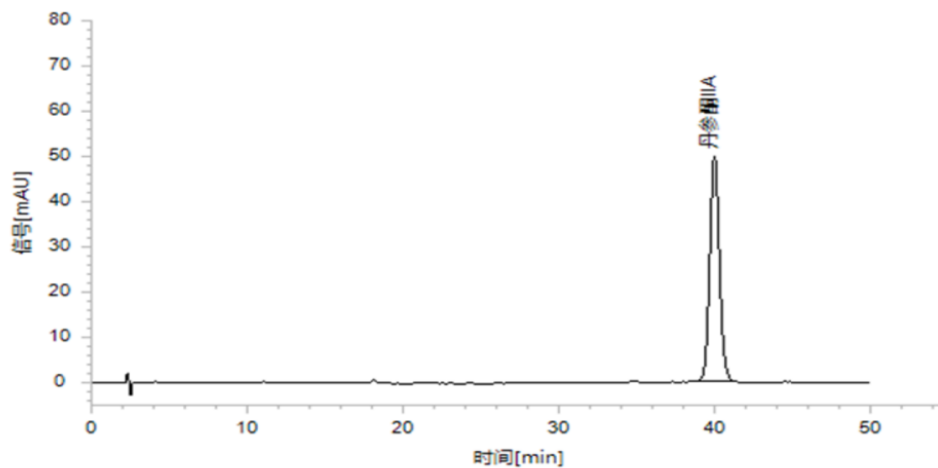
柱温: 30°C

进样量: 10ul

样品: 复方丹参片

方法来源: 2020 版中国药典

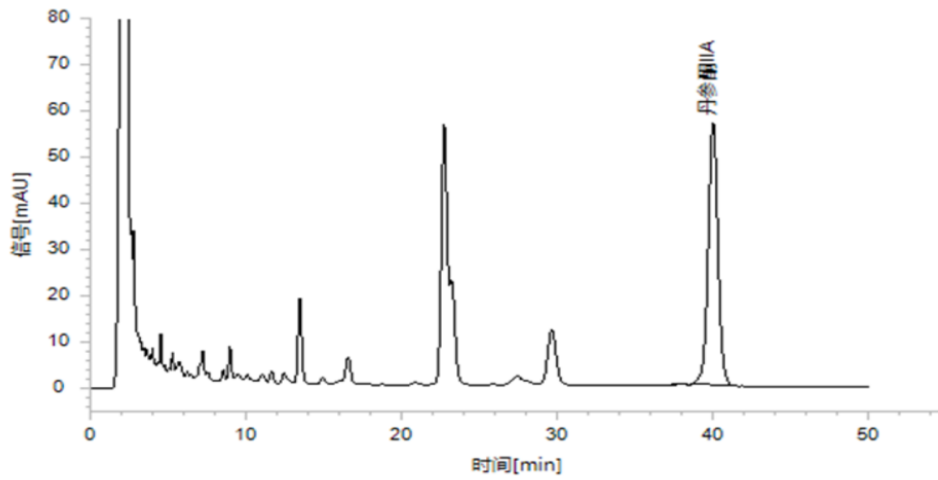
丹参酮 II A 对照品



峰信息结果

序号	保留时间 [min]	峰面积 [mAU.s]	峰面积 [%]	峰高 [mAU]	峰高 [%]	理论塔板数	分离度	对称/拖尾因子
1	39.983	2158.581	100.000	49.950	100.000	20243.706		1.076
合计		2158.581	100.000	49.950	100.000			

复方丹参片样品



峰信息结果

序号	保留时间 [min]	峰面积 [mAU.s]	峰面积[%]	峰高[mAU]	峰高[%]	理论塔板数	分离度	对称/拖尾因子
1	37.940	7.509	0.300	0.235	0.413	25352.056		0.997
2	40.007	2494.295	99.700	56.764	99.587	20222.304	1.989	1.004
合计		2501.805	100.000	57.000	100.000			

丹酚酸 B

色谱柱: Junas C18 5um 250mm X 4.6mm

货号: 06-JU58-05

流动相: 乙腈: 甲醇: 甲酸: 水 10:30:1:59

流速: 1.0ml/min

检测器: UV@286nm

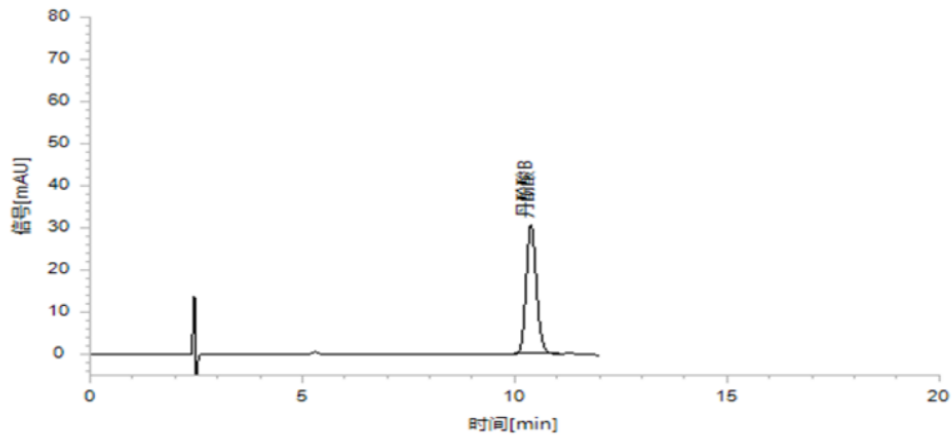
柱温: 30°C

进样量: 10ul

样品: 复方丹参片

方法来源: 2020 版中国药典

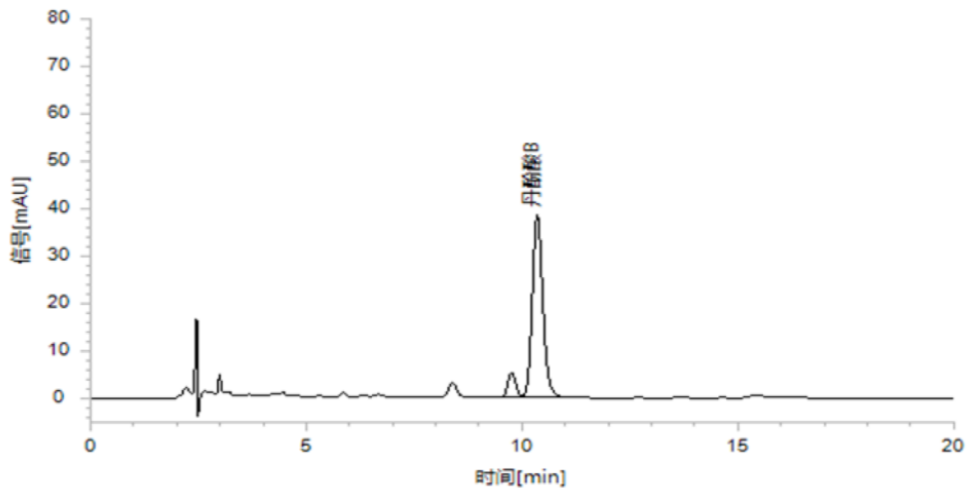
丹酚酸 B



峰信息结果

序号	保留时间 [min]	峰面积 [mAU.s]	峰面积 [%]	峰高 [mAU]	峰高 [%]	理论塔板数	分高度	对称/拖尾因子
1	10.385	524.015	100.000	30.835	100.000	8884.106		1.152
合计		524.015	100.000	30.835	100.000			

复方丹参片



峰信息结果

序号	保留时间 [min]	峰面积 [mAU.s]	峰面积 [%]	峰高 [mAU]	峰高 [%]	理论塔板数	分高度	对称/拖尾因子
1	9.757	66.827	9.256	5.211	11.928	13341.702		0.894
2	10.352	655.161	90.744	38.477	88.072	8863.632	1.531	1.160
合计		721.988	100.000	43.688	100.000			

三七

色谱柱：Taurus C18-HP 5um 250mm X 4.6mm

货号：06-TU54-05

流动相： 时间	乙腈	水
0-35	19	81
35-55	19-29	81-71
55-70	29	71
70-100	29-40	71-40

流速：1.0ml/min

检测器：UV@203nm

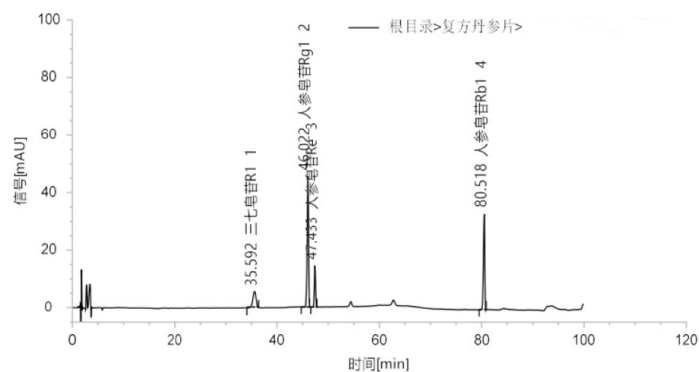
柱温：30℃

进样量：10ul

样品：复方丹参片

方法来源：2020 版中国药典

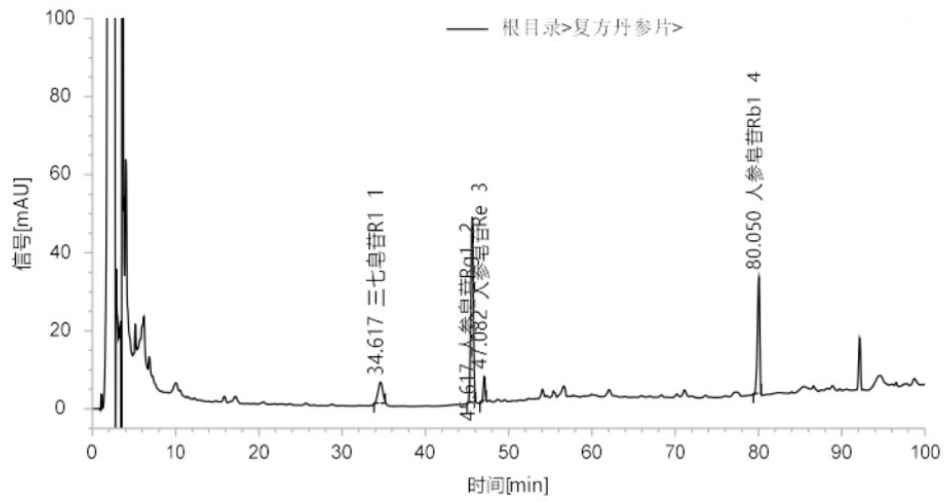
对照品



峰信息结果

序号	保留时间 [min]	峰面积 [mAU.s]	峰面积 [%]	峰高 [mAU]	峰高 [%]	理论塔板数	分离度	对称/拖尾因子
1	35.592	252.703	12.506	5.640	5.663	14772.352		0.961
2	46.022	894.096	44.249	45.672	45.856	127962.040	12.376	0.924
3	47.433	235.814	11.671	14.478	14.537	197663.397	3.000	0.930
4	80.518	637.986	31.574	33.809	33.945	418468.244	71.582	0.788
合计		2020.600	100.000	99.599	100.000			

复方丹参片



峰信息结果

序号	保留时间 [min]	峰面积 [mAU.s]	峰面积 [%]	峰高 [mAU]	峰高 [%]	理论塔板数	分离度	对称/拖尾因子
1	34.617	230.692	11.856	5.602	6.199	15119.252		0.958
2	45.617	1009.333	51.874	48.028	53.144	107885.331	13.086	0.920
3	47.082	111.527	5.732	6.670	7.380	175949.942	2.918	0.968
4	80.050	594.195	30.538	30.074	33.278	369269.378	67.583	0.799
合计		1945.747	100.000	90.373	100.000			